

RATKAISU - KAUPPATORI JA ASEMA-AUKIO

SUUNNITTELUPERIAATTEET

Kauppatorin liikenteellinen ratkaisu perustuu valitun verkkovaihtoehtoon 2, Alueen kokonaisuudessa hahmottuu kolme osa-aluea: asema-aukio, Seurahuoneen edusta ja katu sekä varsinainen torialue. Merkittävin toiminnallinen muutos tapahtuu hotellin edustalla, josta pohjoiseen ajavien ajokaistat siirretään puukujanteen länsipuolella etelään suuntautuvien ajokaistojen yhteyteen. Tämä järjestely vapauttaa Seurahuoneen edustan torikokonaisuuteen liittyväksi viihtyisäksi terassialueeksi, jolle isompien tapahtumien yhteydessä torikauppaakin voi laajentua. Kauppatorin kaikki suunnitteluratkaisut suunnitellaan esteettömyden vaatimukset täyttäväksi.

KOhteet

Kohde 5: Seurahuoneen edusta

Ylempi ajorata muutetaan viihtyisäksi jalankulkualueeksi, jolle voidaan sijoittaa Kauppatoria ja kiinteistöjä tukevia toimintoja kuten terasseja ja myyntikojuja. Alueen pinnan toteuttaminen torimaisena samaan tasoon lisää alueen käyttömahdollisuuksia ja antaa signaalin käyttäjälle kaikille liikkujille yhteisestä tilasta.

Kiinteistölle ajo ja hotellin asiakkaiden lyhytaikainen pysäköinti sallitaan alueella. Liikkuminen autolla tapahtuu muiden toimintojen ehtoilla.

Kohde 6: Kauppatorin katu

Kauppatorin katu toteutetaan kaksisuuntaisena. Kadun varren autojen vinopysäköinti säilyy nykyisellä paikallaan. Nykyinen linja-autopysäkki siirretään Pitkällesillalle.

Pysäköintivyöhykkeen Olavinkadun puoleiseen päähän varataan alueen keskeinen pyöräpysäköintialue, joka palvelee sekä torin käyttäjiä että linja-autolla matkustajia. Tässä voidaan harkita myös pyöräpysäköinnin kattamista katoksilla.

Kadun mutkan kohdalle toteutetaan torimyyjiä palveleva lastaus- ja jätteidenkeräysalue.

Kohde 7: Kauppatori

Kauppatorin varsinainen myyntialue torikelloineen säilyy nykyisellä paikallaan ja torimyyntipaikkojen määrä säilyy samana. Jalankululle luodaan rannan

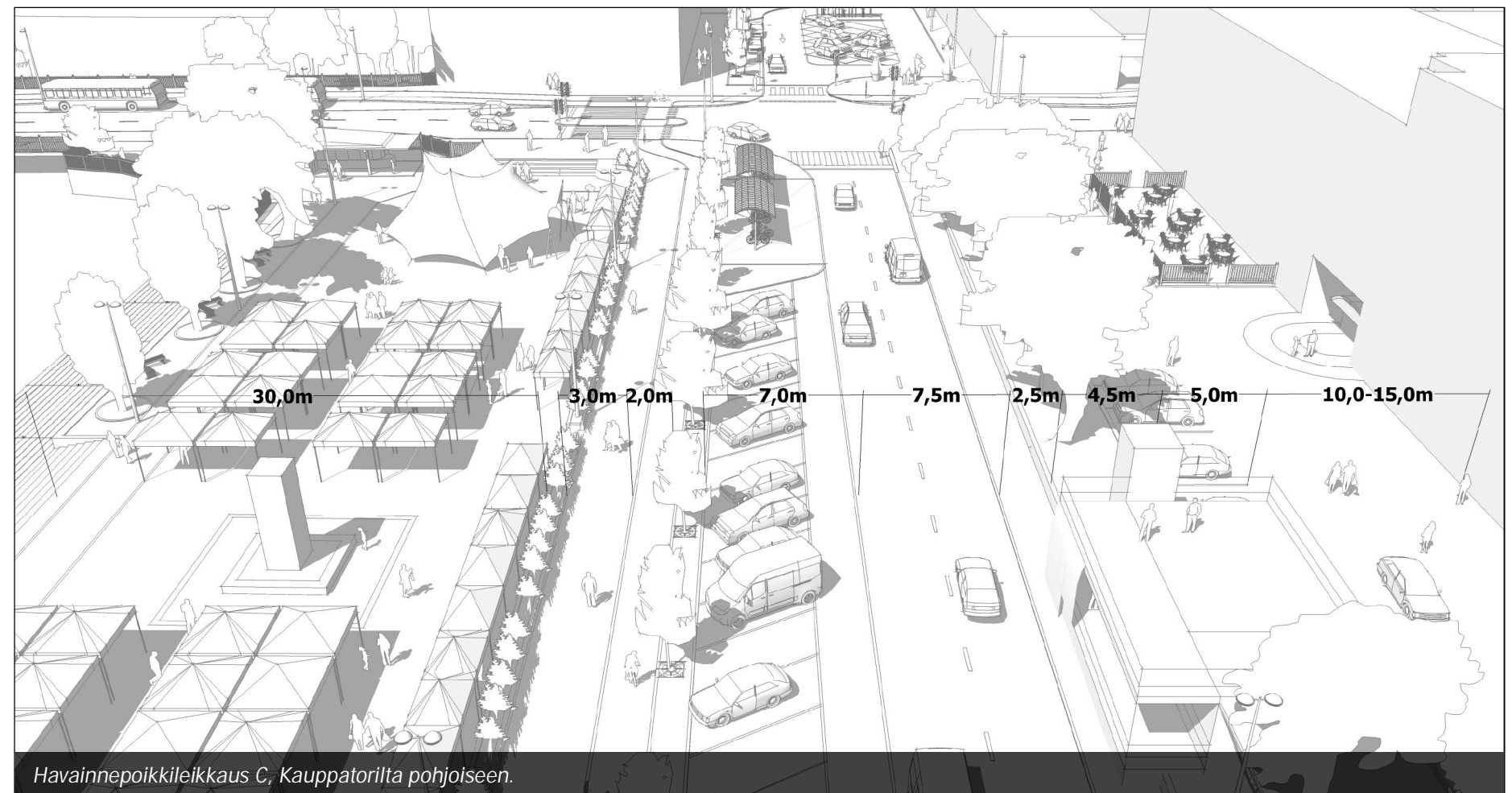
puolelle viihtyisä reitti, joka houkuttelee istuskelemaan veden äärelle. Tällä reitillä rakennetaan esteettömät luiskayhteydet sekä Olavinkadun että Torisillan suuntaan. Rannan käyttöä lisätään rakentamalla nykyisen rantamuurin vierelle puinen laiturialue koko torin mitalle.

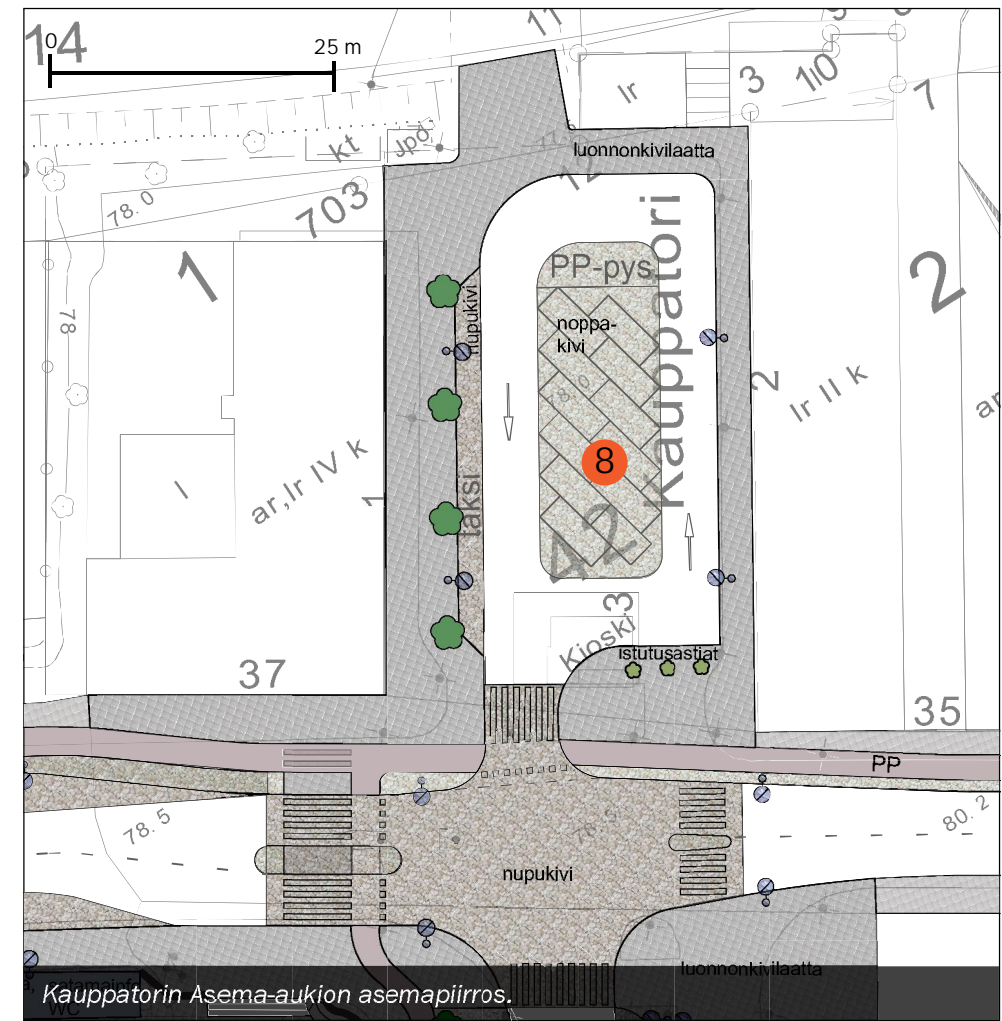
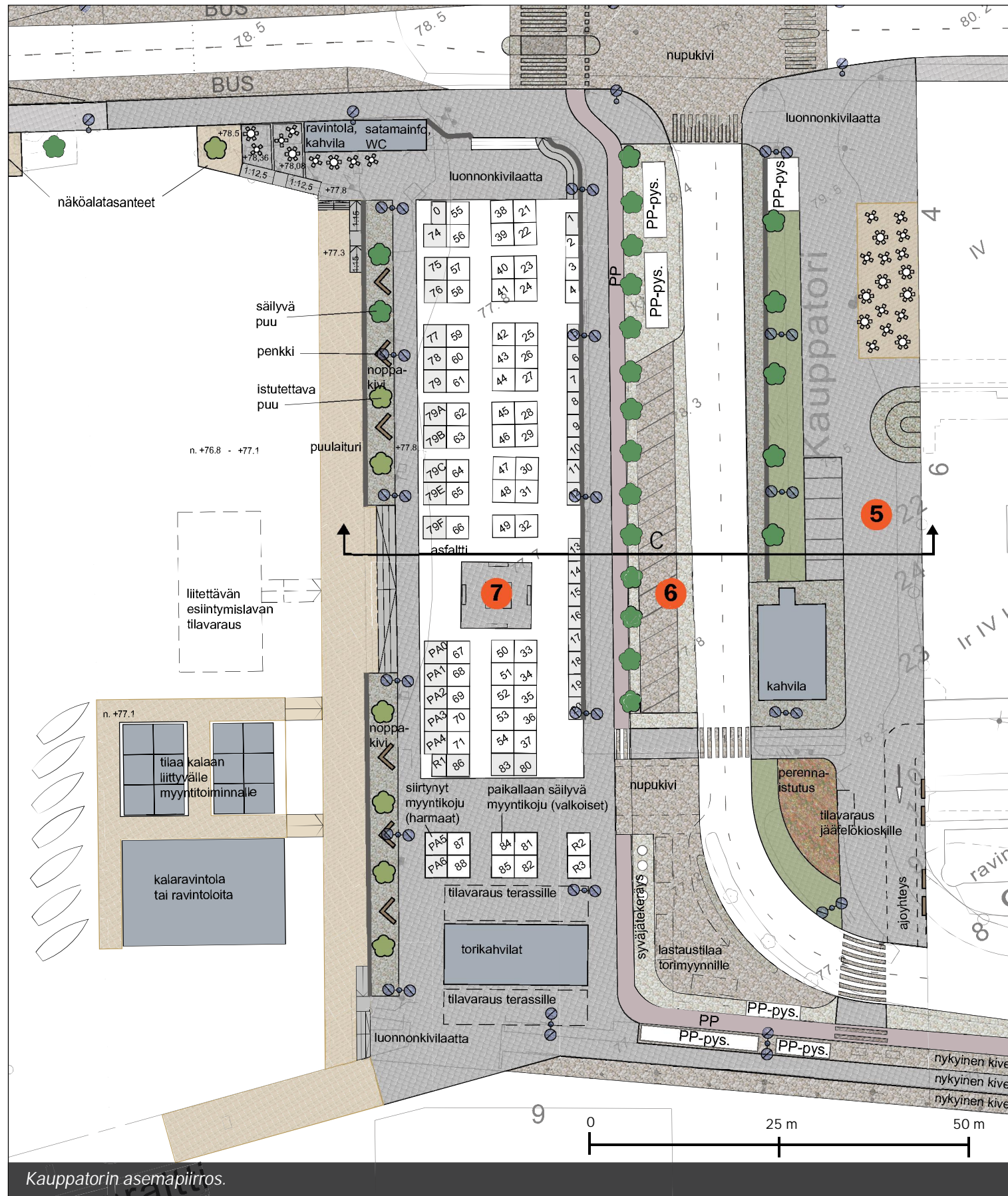
Palveluja järjestetään uudelleen nykyistä selkeämpiin kokonaisuuksiin. Nykyiset kalatuotteisiin ja -palveluihin liittyvät toiminnot kootaan yhdeksi kokonaisuudeksi kelluvaksi "kalamaailmaksi" torin eteläpäähen. Nykyiset wc- ja kalanmyyntikoju puretaan pois, millä saadaan avarrettua rantaviivan näkymiä. Torikahvilarakennus uusitaan nykyisen kokoisena torin eteläpäähen. Torin pohjoispään kojun paikalle toteutetaan inforakennus, johon sijoittuvat myös wc:t, varasto ja kahvila.

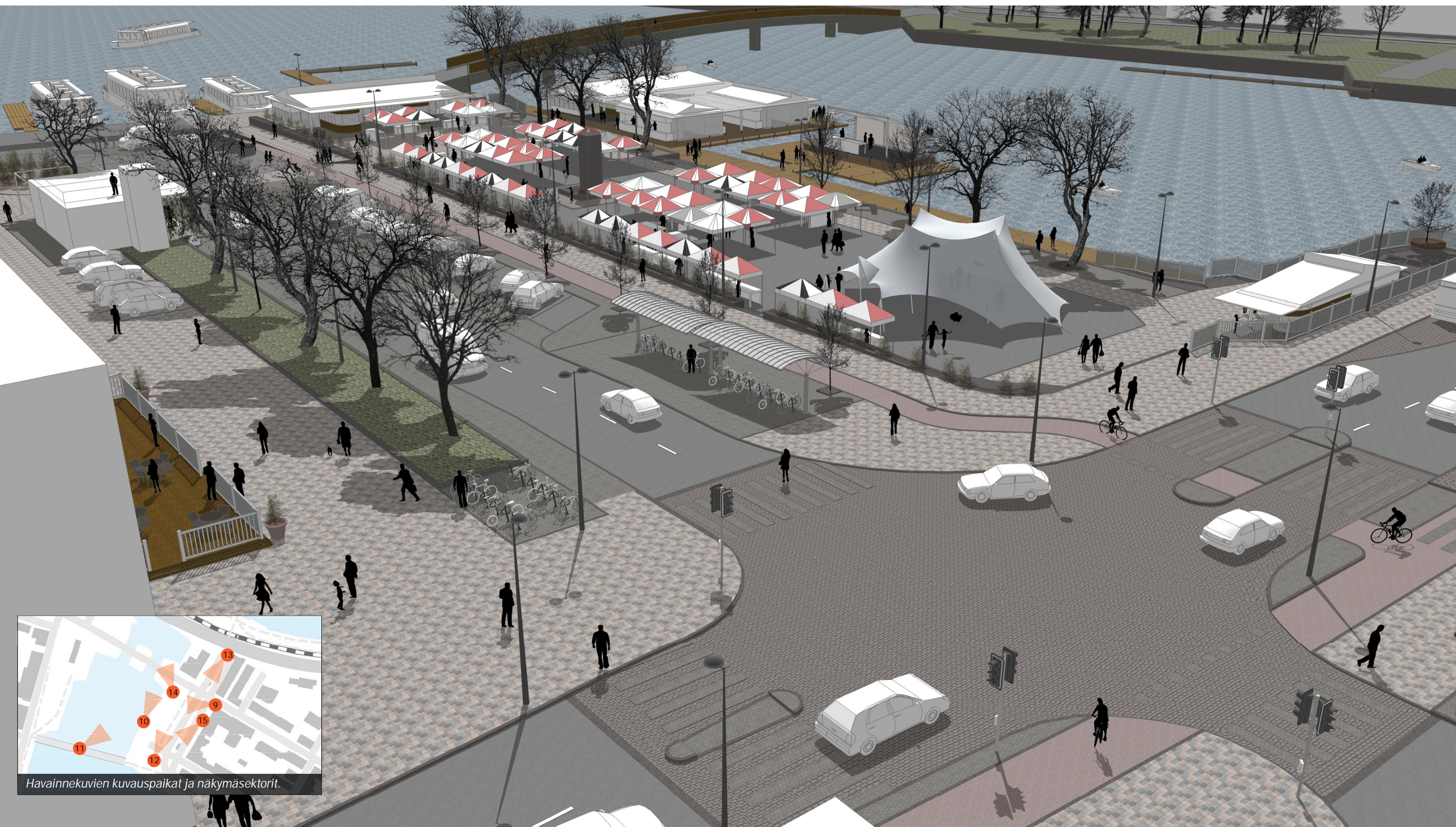
Torikellon ja rantamuurin portaiden kohdalle on varattu alue siirrettävälle kelluvalla esiintymislavalle.

Kohde 8: Kauppatorin Asema-aukio

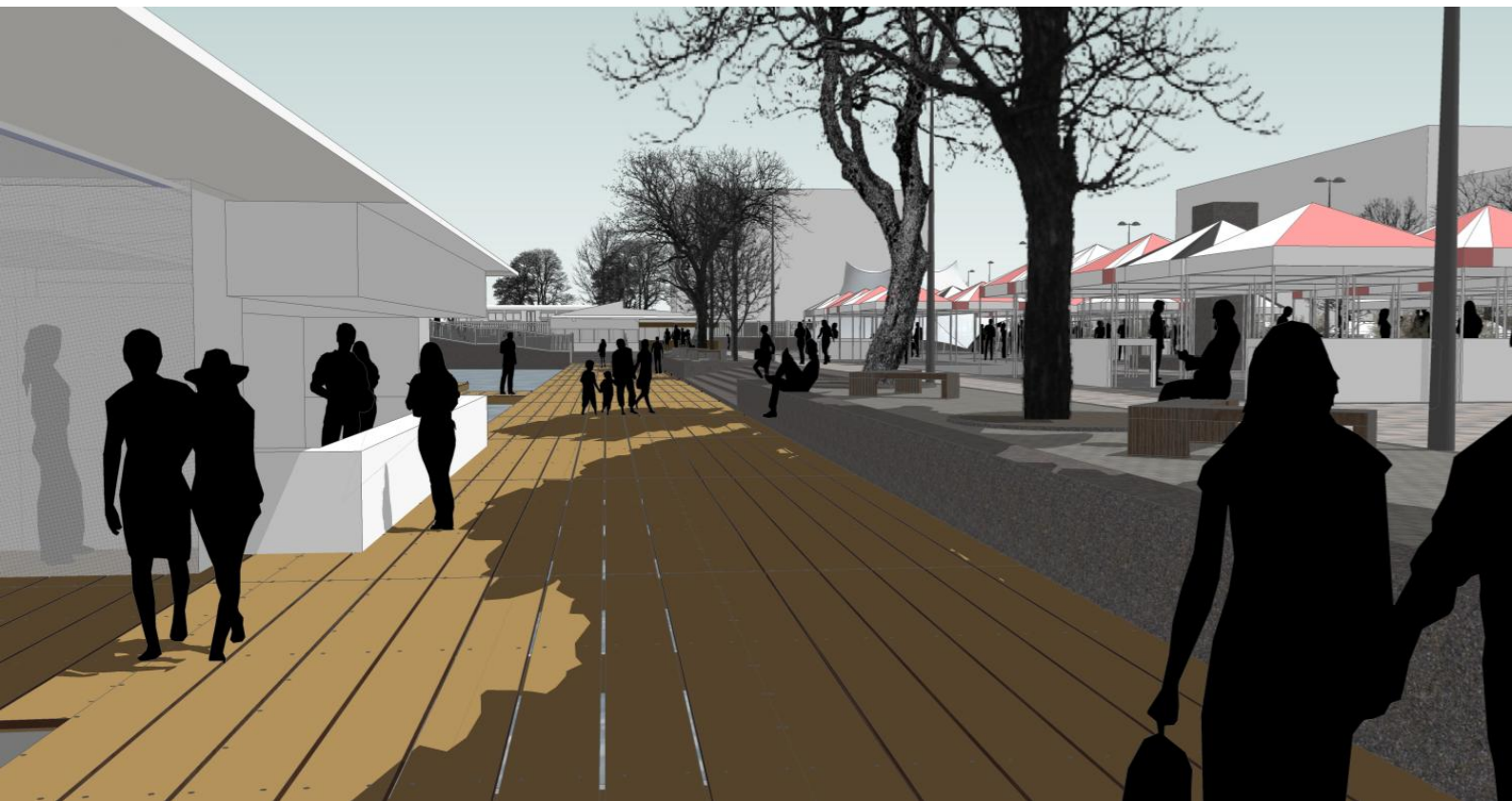
Asema-aukion järjestelyitä kehitetään sujuvammiksi. Nykyinen kioskirakennus puretaan, jolloin saadaan alueelle ajo selkeämmäksi ja turvallisemmaksi sekä suora näköyhteys aseman ja kauppatorin välille. Aseman saattopysäköinti on saarekkeena ajolenkin keskellä ja taksiasema aukion länsireunalla.







9. Näkymä Kauppatorista.



10. Näkymä kauppatorin länsireunan laiturialueelta pohjoiseen.



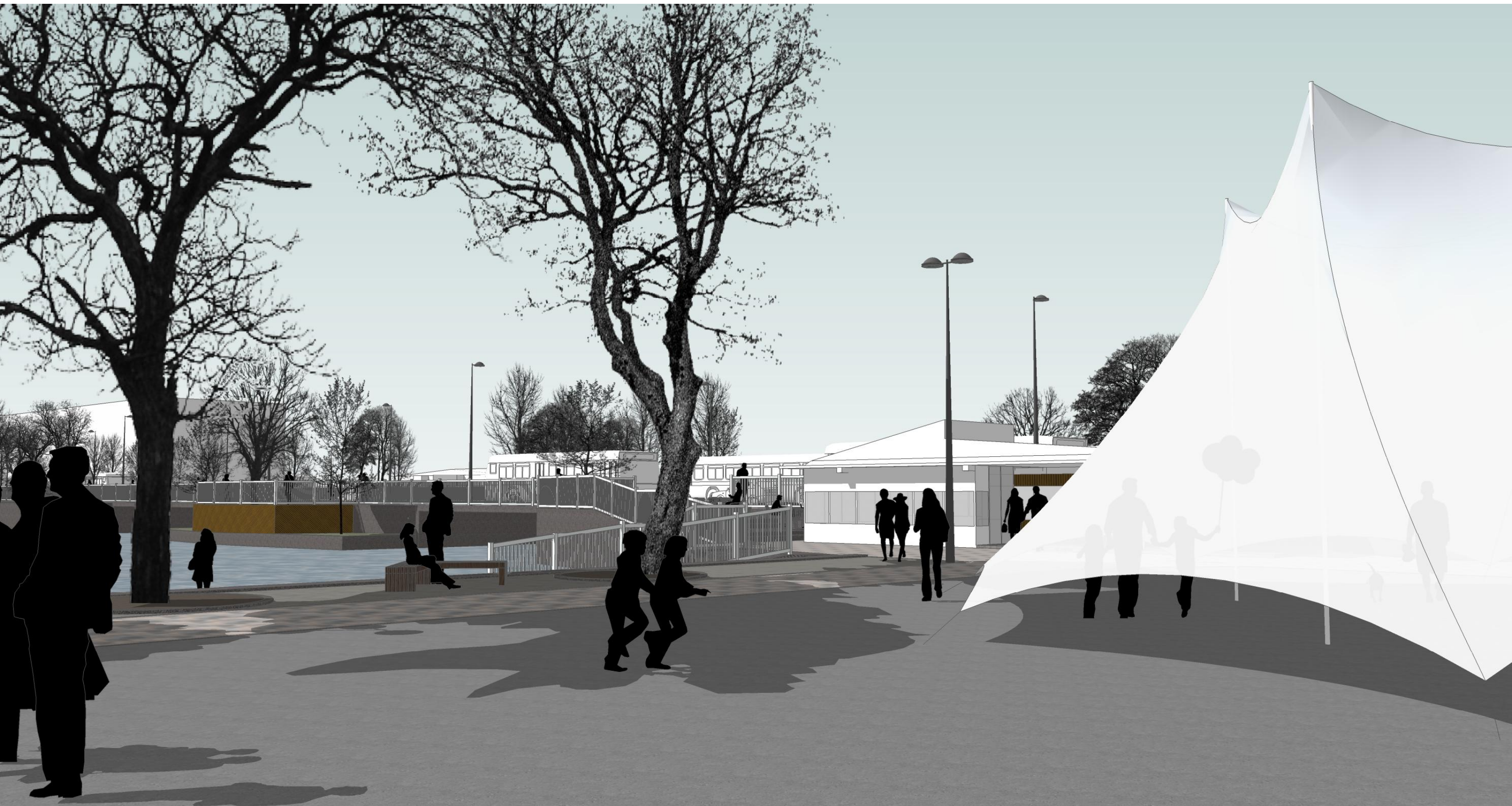
11. Näkymä Haapasalmenraitilta kauppatorin suuntaan.



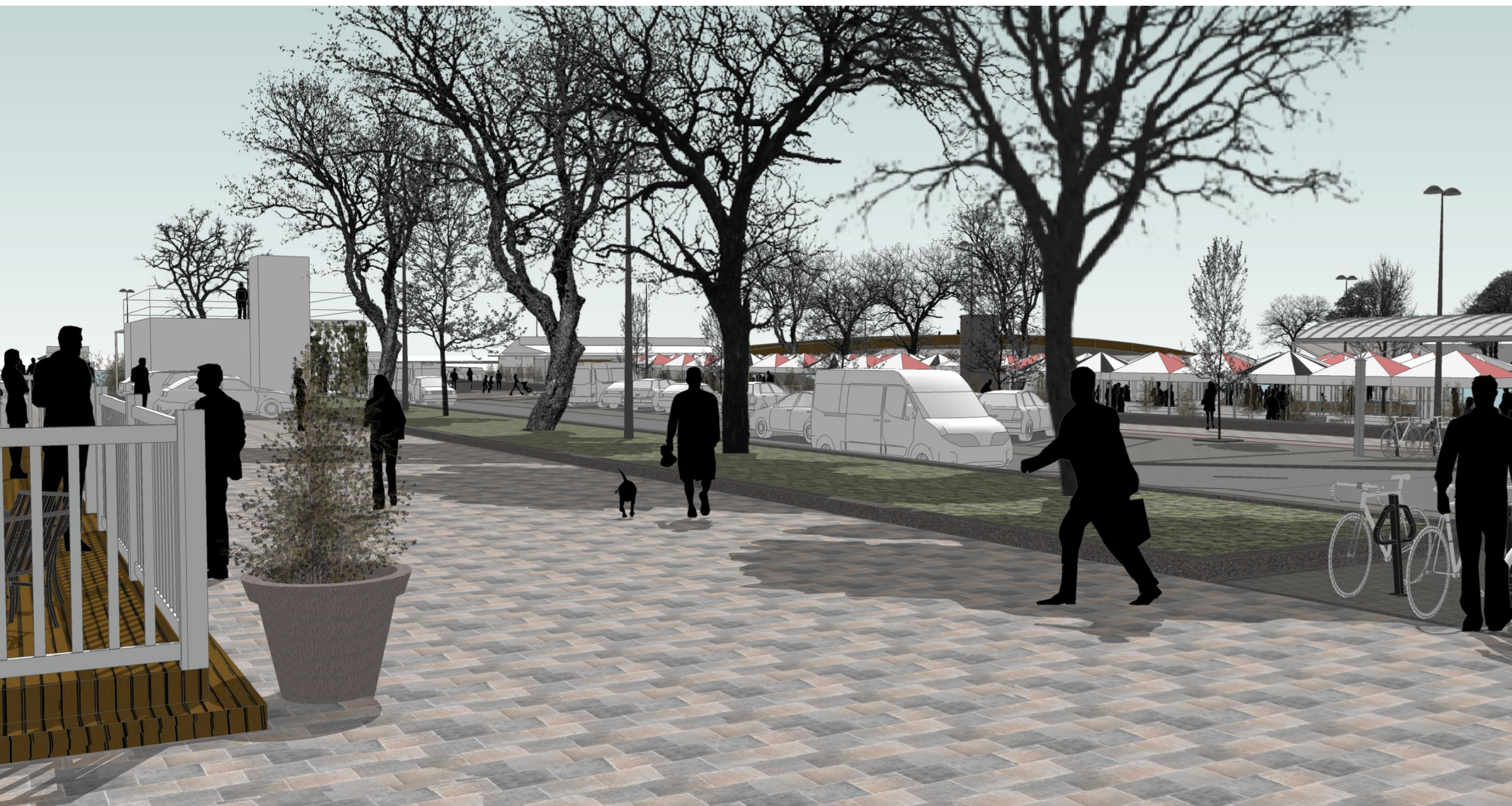
12. Näkymä torin eteläkulmasta pohjoiseen.



13. Näkymä asema-aukiolta etelään.



14. Näkymä torin pohjoisosasta.



15. Näkymä Seurahuoneen edustalta etelään.