

ASEMAKAAVAMERKINNÄT JA MÄÄRÄYKSET:

- KL-1** Liikerakennusten korttelialue, jolle saa sijoittaa moottoriajoneuvojen huoltoaseman ja polttoaineen jakeluaseman.
- AO** Erillispientalojen korttelialue.
- RS** Rantasaunojen korttelialue.
- W-1** Vesialue. Alueelle saa sijoittaa laitureita rantasaunojen korttelialueen käyttöön.
- VL** Lähivirkistysalue.
- VL-1** Lähivirkistysalue, taajamametsä.
- Katu.** Katu.
- pp** Jalankululle ja polkupyöräilylle varattu katu.
- /s** Kaupunkikuvallisesti ja kulttuurihistoriallisesti arvokas alue, jolla ympäristön ominaispiirteet säilytetään. Rakennus- korjaus- ja muutostyöt on tehtävä siten, että rakennus sopeutuu olemassa olevaan rakennuskantaan ja ympäristöön.

- pp** Yleiselle jalankululle ja polkupyöräilylle varattu alueen osa.
- ist** Istutettava alueen osa.
- na** Rautatien näkemäalueeksi varattu alueen osa.
- oja** Alueen osa, joka on varattu ojaa varten.
- joht** Alueen osa, joka on varattu johtoa varten.  
k = kaukolämpö  
v = vesi  
j = jätevesi
- sl** Alueen osa, jolla sijaitsee metsälain 10 §:ssä tarkoitettu erityisen tärkeä elinympäristö. Alueella ei saa suorittaa sen luonnontilaa muuttavia toimenpiteitä.
- 3m** 3m kaava-alueen rajan ulkopuolella oleva viiva.
- +** Kaupunginosan raja.
- Korttelin, korttelinosan ja alueen raja.
- Tontin raja.
- Osa-alueen raja.
- Katualueen rajan osa, jonka kohdalta ei saa järjestää ajoneuvoliittymää.

14 Kaupunginosan numero.

52 Korttelin numero.

AHOLAHDENTIE Kadunnimi.

① Sitovan tonttijaon mukainen tontti ja sen numero.

e=0.40 Tehokkuusluku eli kerrosalan suhde tontin/rakennuspaikan pinta-alaan.

II Roomalainen numero osoittaa rakennusten, rakennuksen tai sen osan suurimman sallitun kerrosluvun.

Iu1/2 Murtoluku roomalaisen numeron jäljessä osoittaa, kuinka suuren osan rakennuksen suurimman kerroksen alasta ullakon tasolla saa käyttää kerrosalaan laskettavaksi tilaksi.

YLEISET MÄÄRÄYKSET:

- Pysäköintipaikkoja on varattava vähintään:
- erillispientalojen korttelialueella (AO) 1 ap / asunto
  - liikerakennusten korttelialueella (KL-1) 1 ap / 40 k-m<sup>2</sup>.

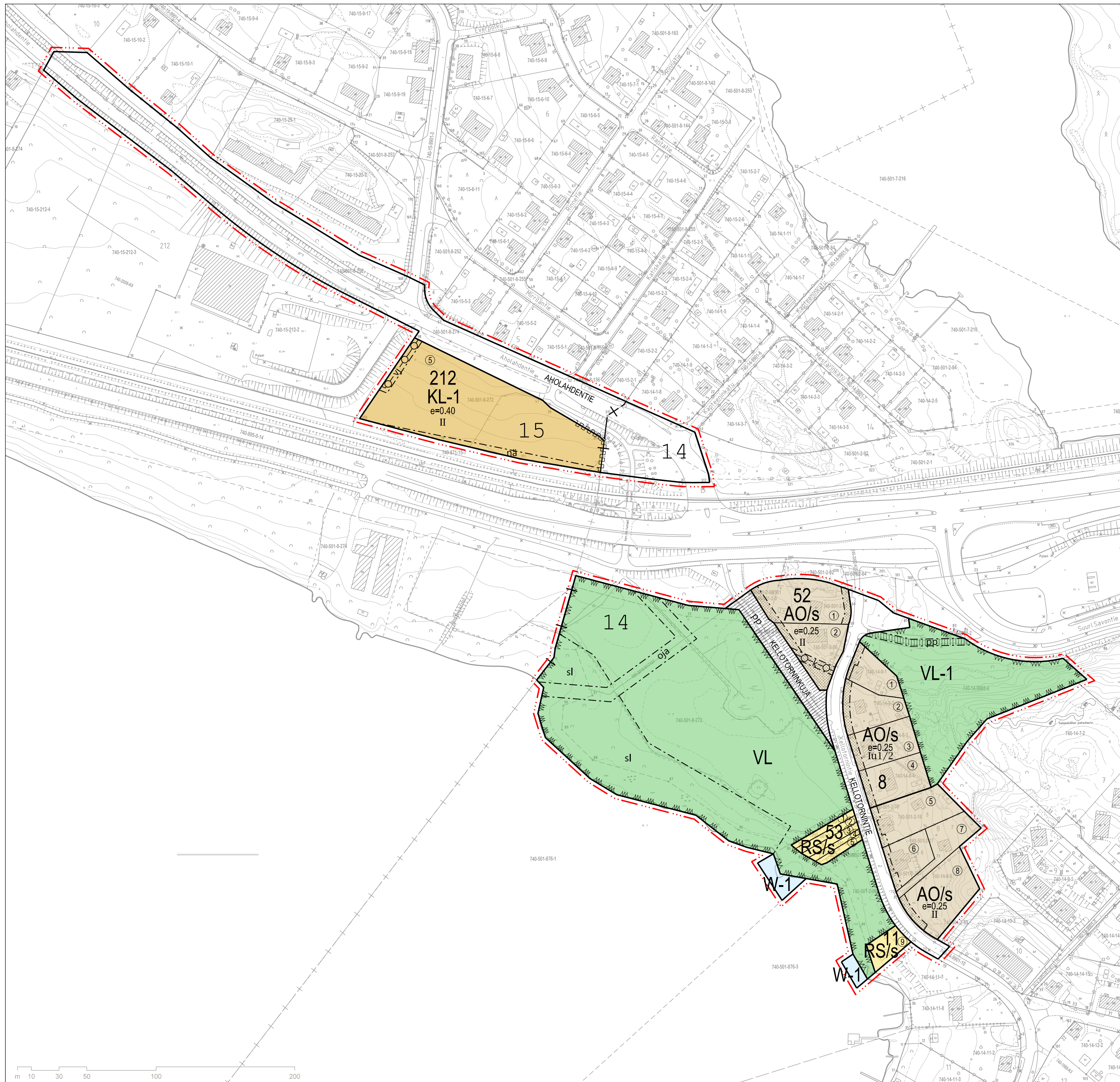
Rakennusta tai sen osaa ei saa tehdä viittä metriä lähemmäksi tontin rajaa. Viittä metriä lähempänä tontin rajaa sijaitsevan rakennuksen tuhouduttua rakennuksen paikalle saa rakentaa uuden rakennuksen.

Rantasaunojen korttelialueella (RS) rantasaunojen peruskorjaaminen ja uudelleen rakentaminen tuhoutuneen tilalle sallitaan, mutta ei lisärakentamista.

Rakennettaessa korkeusaseman +78,00 (NN) alapuolelle tulvien aiheuttamia haittoja on estettävä ennakoitavien rakenteellisin keinoin.

Korttelissa 8 asuinrakennuksilla tulee olla harjakatto, jonka kaltevuus on vähintään 30 astetta.

- Liikerakennusten korttelialueella (KL-1):
- Hulevedet tulee koota keskitetysti liikennealueilta ja päällystetyiltä pinnoilta ja johtaa hulevesiviemäriin tai, kunnan ympäristönsuojeluviranomaisen luvalla, imeyttää maaperään.
  - Hulevedet tulee kerätä normaalia suuremman polttoainee- tai öljyvotorisikin alueilta kaivoihin, joissa on hieknerotin ja öljynerotin.
  - Mikäli käsitellyt hulevedet imeytetään maaperään, öljynerotimen luokan tulee olla I.
  - Ennen käsiteltyjen hulevesien johtamista tontilta, hulevesiviemäri on varustettava näytteenotto- ja sulkuventtiilikavalla.
  - Rakennuslupakäsittelyyn yhteydessä alueelle tulee esittää hulevesisuunnitelma.
  - Aluetta ei saa käyttää ulkoverastointiin.
  - Alueen yleisilmeen tulee olla huoliteltu.
  - Rakennusten suunnittelussa on otettava huomioon liikennemelu ja mahdollinen rataliikenteen aiheuttama runkomelu ja värinä.
  - Ratalain 37 § mukainen rautatien suoja-alue ulottuu 30 metrin etäisyydelle lähimmän raitteen keskiliinjasta. Suoja-alueelle ei saa tehdä sellaista rakennusta tai rakennelmaa, josta voi aiheutua vaaraa rautatieliikenteen turvallisuudelle taikka haittaa radanpidolle.



SAVONLINNAN  
KELLOTORNINTIE-AHOLAHDENTIE

ASEMAKAAVAN MUUTOS

Muutoksen alaiset rakennus- ja asemakaavat:	
	17.04.1957
	27.11.1972
AK177	16.07.1963
AK393	11.11.1981
AK492	22.12.1986
AK619	28.02.1996
AK621	14.07.1995
AK744	12.11.2012

EHDOTUS HYVÄKSYTTÄVÄKSI 17.10.2022

				KV
				KH
				TL
19.04.-19.05.2022		Ehdotus nähtävillä		
29.03.2022	57 §	Ehdotus nähtävillä		TL
19.05.-18.06.2020		Luonnos nähtävillä		
14.04.2020	83 §	Luonnos nähtävillä		TL
04.03.2019	92 §	Vireilletulo		KH

SAVONLINNAN KAUPUNKI TEKNINEN TOIMIALA / KAAVOITUSPALVELUT	HYVÄKSYMISPVM.	pvm
	VOIMAANTULOPVM.	pvm
SAVONLINNASSA	MITTAKAAVA	1:2000
Pasi Heikkinen, asemakaava-arkkitehti		
POHJAKARTTA TÄYTTÄÄ MAANKÄYTTÖ- JA RAKENNUSLAIN 54a §:N VAATIMUKSET. Yleinen päätös 01.06.2022 § 1/2022 Paavo Nevalainen, mittausinsinööri	KAAVATUNNUS	-