

Asemakaavan yhteydessä hyväksyttävä tonttijako

Kaupunginosa 14, osa korttelia 11, tontti 9

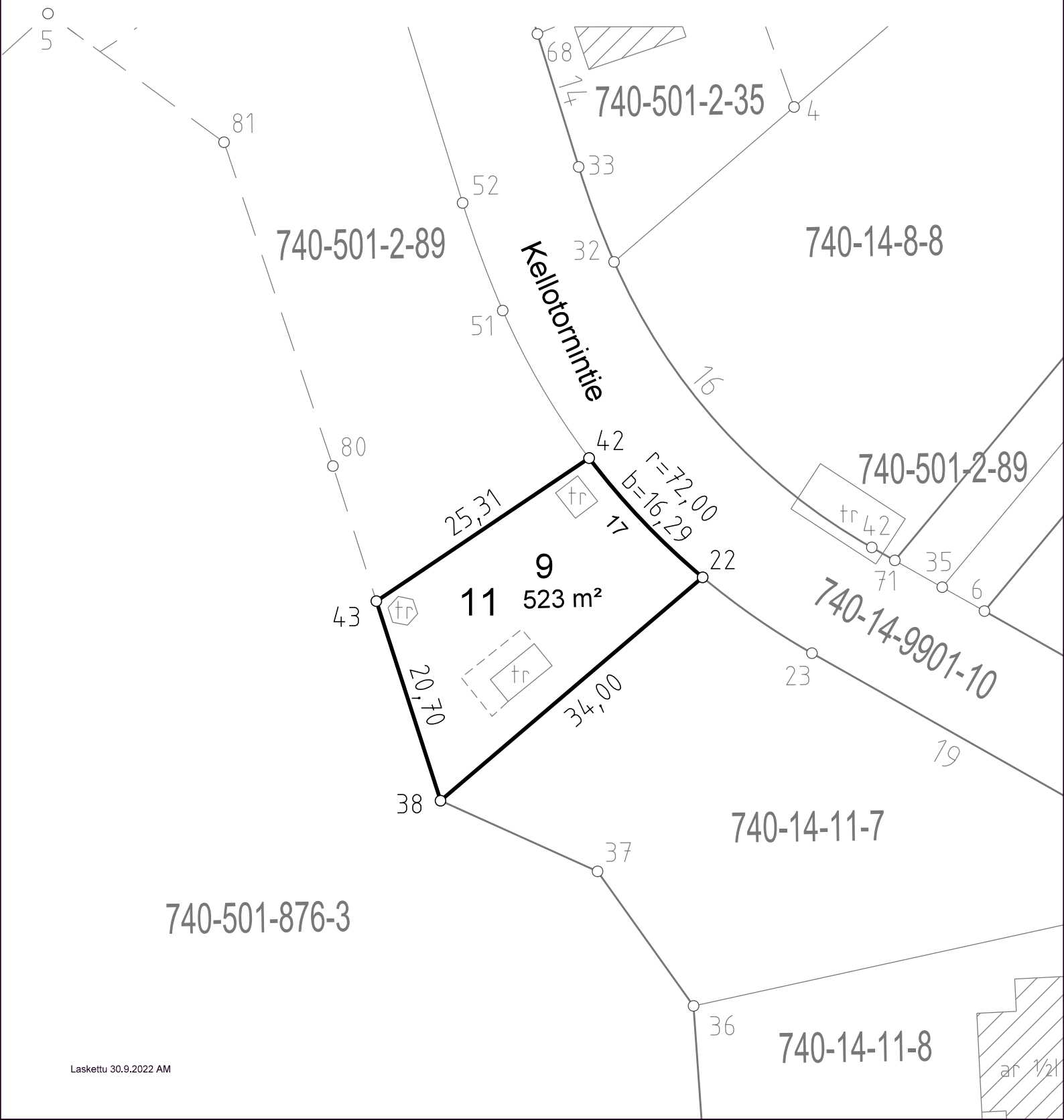
Mittakaava 1:500

KOORDINAATTILUETTELO GK29

Tontin muodostuminen

N:o	Yht. m ²	Osat m ²	Kiinteistötunnus	Osoite
9	523		740-501-2-89	Kellotornintie 17

N:o	P	I
22	6863012.422	29490679.304
38	6862990.365	29490653.431
42	6863024.197	29490668.101
43	6863010.069	29490647.095



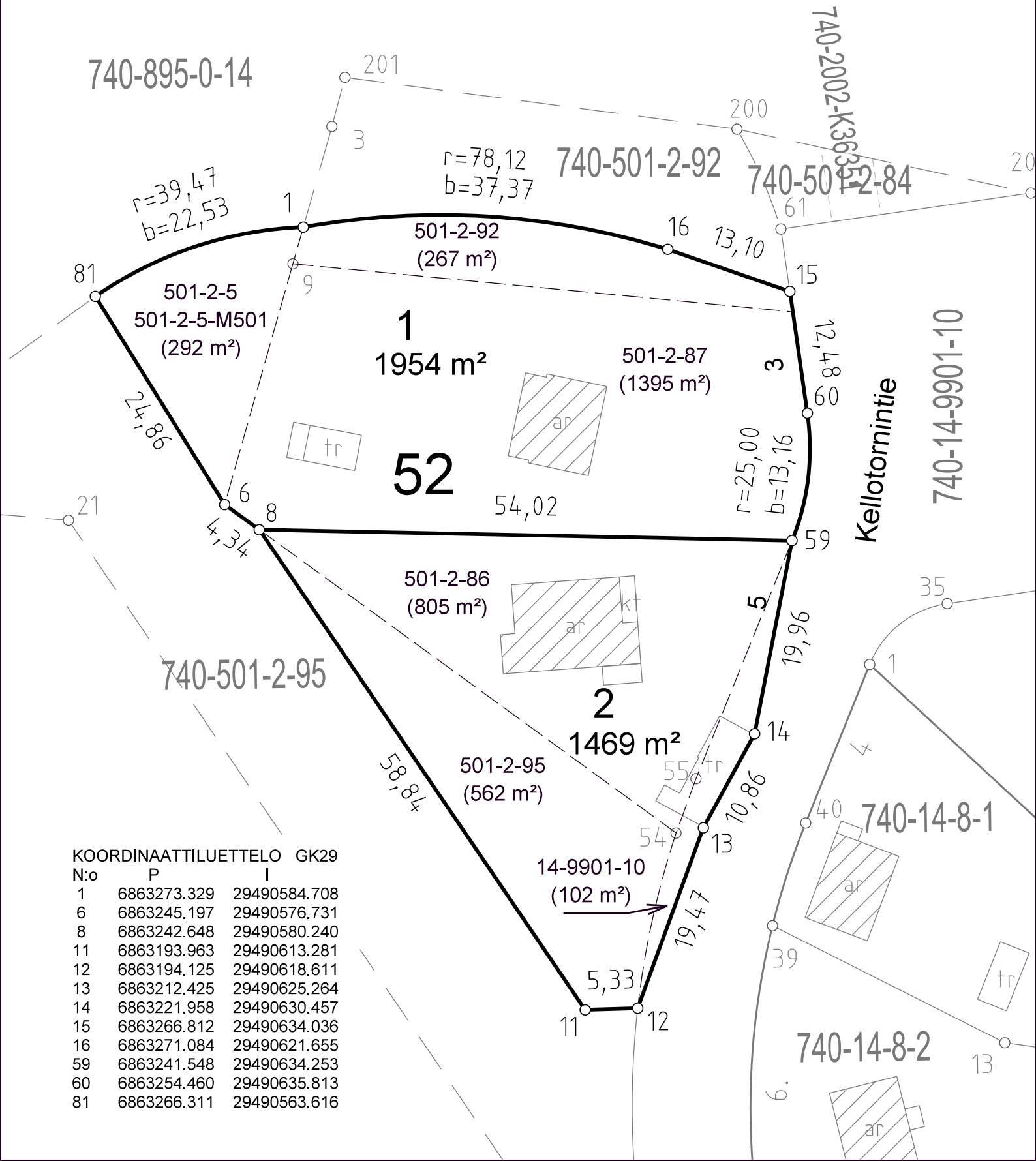
Asemakaavan yhteydessä hyväksyttävä tonttijako

Kaupunginosa 14, kortteli 52, tontit 1,2

Mittakaava 1:500

Tonttien muodostuminen

N:o	Yht. m ²	Osat m ²	Kiinteistötunnus	Osoite
1	1954	1395	740-501-2-87	Kellotornintie 3
		292	740-501-2-5 / 501-2-5-M501	
		267	740-501-2-92	
		267	740-501-2-92	
2	1469	805	740-501-2-86	Kellotornintie 5
		562	740-501-2-95	
		102	740-14-9901-10	
		102	740-14-9901-10	



KOORDINAATTILUETTELO GK29

N:o	P	I
1	6863273.329	29490584.708
6	6863245.197	29490576.731
8	6863242.648	29490580.240
11	6863193.963	29490613.281
12	6863194.125	29490618.611
13	6863212.425	29490625.264
14	6863221.958	29490630.457
15	6863266.812	29490634.036
16	6863271.084	29490621.655
59	6863241.548	29490634.253
60	6863254.460	29490635.813
81	6863266.311	29490563.616

Asemakaavan yhteydessä hyväksyttävä tonttijako

Kaupunginosa 14, kortteli 53, tontit 1-5

Mittakaava 1:500

Tonttien muodostuminen

N:o	Yht. m ²	Osat m ²	Kiinteistötunnus	Osoite
1	209		740-501-2-31	Kellotornintie 7
2	240		740-501-2-29	Kellotornintie 9
3	223		740-501-2-71	Kellotornintie 11
4	161		740-501-2-16	Kellotornintie 13
5	178		740-501-2-17	Kellotornintie 15

KOORDINAATTILUETTELO GK29

N:o	P	I
1	6863075.375	29490609.295
2	6863072.695	29490613.638
3	6863090.684	29490642.807
5	6863069.475	29490618.564
7	6863094.002	29490641.778
8	6863098.876	29490640.267
9	6863078.213	29490603.825
10	6863081.202	29490598.578
11	6863103.661	29490638.784
12	6863108.141	29490637.395
13	6863084.169	29490596.182
14	6863070.612	29490610.260
15	6863068.084	29490614.677
25	6863086.233	29490644.187
82	6863073.342	29490605.491
83	6863076.240	29490600.346
84	6863079.675	29490595.993
85	6863082.298	29490592.826

740-501-8-272

740-14-9901-10

740-14-8-4

740-501-2-70

5

740-501-2-16

740-501-2-17

6

740-501-2-89M501

Kellotornintie

740-501-2-35

740-501-876-1

740-501-2-89

740-501-876-3

Asemakaavan yhteydessä hyväksyttävä tonttijako

Kaupunginosa 15, osa korttelia 212, tontti 5

Mittakaava 1:1000

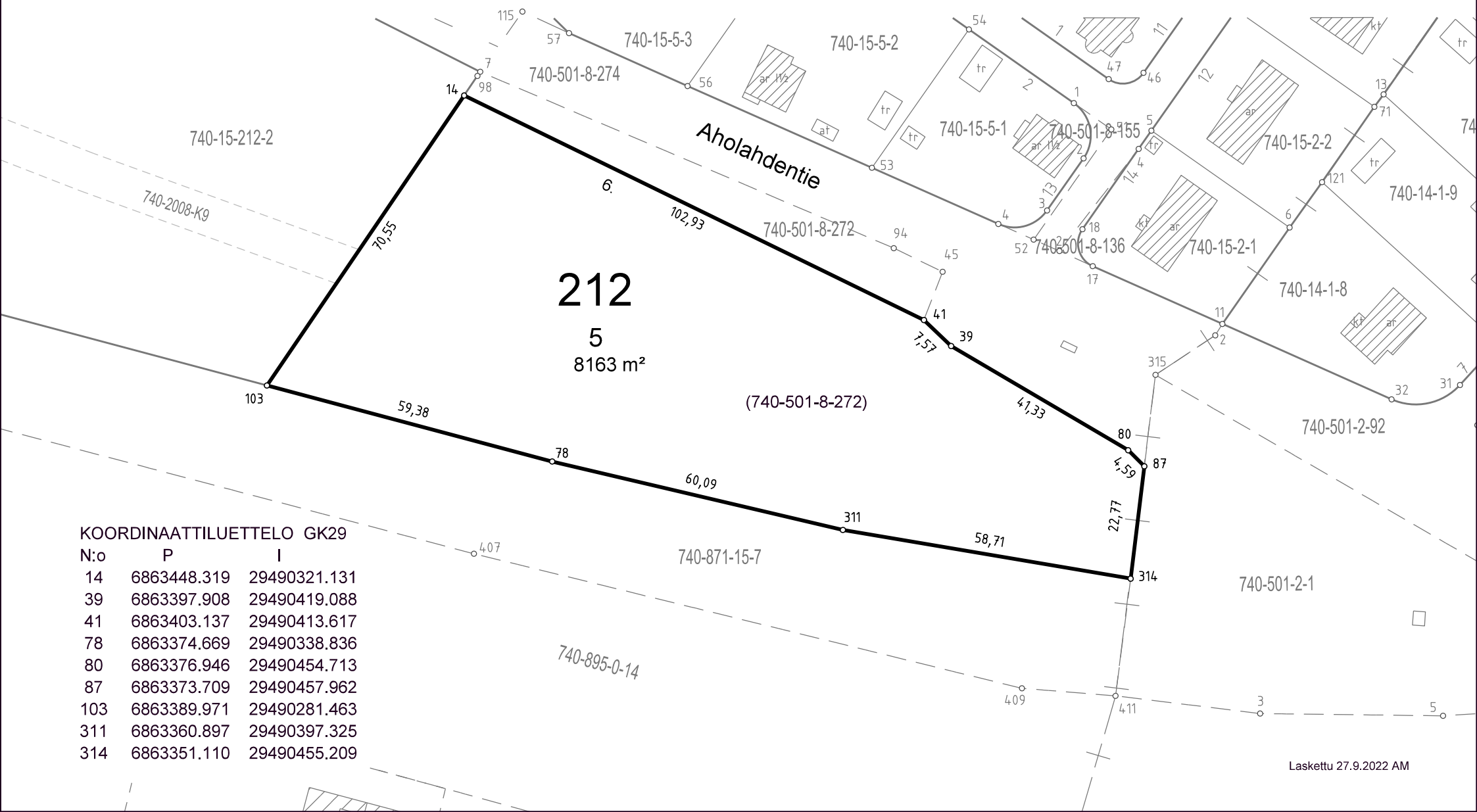
Tontin muodostuminen

N:o 5
Yht. m² 8163

Osat m²

Kiinteistötunnus
740-501-8-272

Osoite
Aholahdentie 6



212

5

8163 m²

(740-501-8-272)

KOORDINAATTILUETTELO GK29

N:o	P	I
14	6863448.319	29490321.131
39	6863397.908	29490419.088
41	6863403.137	29490413.617
78	6863374.669	29490338.836
80	6863376.946	29490454.713
87	6863373.709	29490457.962
103	6863389.971	29490281.463
311	6863360.897	29490397.325
314	6863351.110	29490455.209