

## **Pylvästaulupaikkojen vuokrasopimusluonnos**

Vuokranantaja; Savonlinnan Kaupunki, Olavinkatu 27, 57130 SAVONLINNA

Vuokralainen; Atlas Media Oy, Kutomotie 2, 00380 HELSINKI. Y-tunnus 2267567-4  
Puh. 050 525 0617, email:

### **Vuokrauksen kohde**

48 kappaletta valaisinpylväisiin sijoitettuja mainostelineitä.  
Karttaliitteet sekä mainostelinetyypit ovat sopimuksen liitteenä.

Mainostaulut sijoitetaan seuraavasti;

- |   |        |
|---|--------|
| - Laitaatsilta, Kellarpelto             | 8 kpl  |
| - Savontie väli Heikinpohjantie – Vt 14 | 17 kpl |
| - Tulliportinkatu                       | 2 kpl  |
| - Tottinkatu                            | 4 kpl  |
| - Ruislahdenkatu                        | 4 kpl  |
| - Mertajärventie; Moinsalmentie         | 6 kpl  |
| - Nojanmaantie                          | 7 kpl  |

### **VUOKRAEHDOT**

#### **1. VUOKRA-AIKA**

Vuokra-aika on 1.1.2023 - 31.12.2026.

#### **2.VUOKRA**

Vuotuinen vuokra on 63,10 € yhtä mainoslaitetta kohti, yhteensä 3 029,00 € vuodessa.  
Vuokraan lisätään voimassa oleva arvonnalisävero. Vuokra maksetaan vuosittain yhdessä erässä vuokranantajan laskua vastaan kunkin vuoden marraskuun loppuun mennessä.

### **3. MAINOSLAITTEIDEN OMISTAMINEN, POISTAMINEN JA LISÄÄMINEN**

Mainoslaitteet ovat vuokralaisen omaisuutta. Vuokralainen on velvollinen poistamaan mainoslaitteet vuokrakauden päätyttyä, mikäli uudesta vuokrajaksosta ei sovita, tai vuokrasuhteen muuten päättyessä.

Vuokralainen voi poistaa sopimuskauden aikana pysyvästi mainoslaitteen siitä vuokranantajan kanssa kirjallisesti sovittuaan. Vuokranmaksuvelvollisuus katsotaan päättyneeksi sen kuukauden lopussa, jolloin mainoslaitte on poistettu. Vuokralainen voi myös lisätä tähän sopimukseen mainoslaitteita siitä vuokranantajan kanssa erikseen sovittuaan. Vuokranmaksu alkaa sen kuukauden alusta, jolloin mainoslaitte on asennettu.

### **4. SOPIMUKSEN PURKAUTUMINEN KESKEN SOPIMUSKAUTTA**

Vuokrasopimus purkautuu ilman irtisanomista mikäli:

- Mainoslaitteen kohdalla liikenne vähenee olennaisesti
- Mainoslaitteen näkyvyys heikkenee olennaisesti
- Force Majeure-este, kuten rakennustyö tai viranomaisten asettama kielto
- Viranomaisten myöntämä lupa päättyy, eikä sitä saada hakemuksin jatketuksi
- Mainospaikan luonne muuttuu esteiden, sotkemisen, rakenteiden tms. johdosta sopimattomaksi mainoskäyttöön
- Mikäli vuokranantajan hallinnoimalla alueella joudutaan poistamaan mainoslaitte, purkautuu sopimus vain poistettua laitetta koskien, jatkuen muiden laitteiden osalta ennallaan.
- Vuokranantaja palauttaa etukäteen maksetusta vuokrasta sen osan, joka vasta jäljellä olevaa vuokrajaksoa

### **5. MAINOSLAITTEIDEN LUVAT, ASENNUS, HUOLTO JA KUNNOSSAPITO**

Vuokralainen hakee kustannuksellaan mainoslaitteiden asennukseen tarvittavat luvat. Laitteet tulee kiinnittää tukevasti, ja niin että niistä ei aiheudu haittaa tai vaaraa. Mikäli laitteesta tai niihin asennetuista mainoksista aiheutuu vahinkoa, on vuokralainen korvausvelvollinen.

Vuokralainen pitää mainoslaitteet ehjinä ja siisteinä, vuokralainen on velvollinen vuokranantajan niin vaatiessa siirtämään mainoslaitteita kustannuksellaan.

## 6. MAINONTA LAITTEISSA

Mainoslaitteisiin asennettujen mainosten tulee olla Suomen lainsäädännön, hyvän mainostavan, ja ICC:n määrittelemän mainonnan säädösten mukaisia. Vuokranantajan niin vaatiessa vuokralainen on velvollinen poistamaan mainostaulut kustannuksellaan. Valtiollisten ja kunnallisten vaalien mainonta on sallittu.

## 7. SOPIMUKSEN SIIRTÄMINEN

Vuokralainen voi siirtää tämän sopimuksen kolmannelle osapuolelle vuokranantajan kanssa asiasta etukäteen sovittuaan.

Tätä sopimusta on tehty kaksi samansanaista kappaletta molemmille sopimusosapuolille.

Savonlinnassa xx. .2022

Savonlinnan Kaupunki

Atlas Media Oy

-----

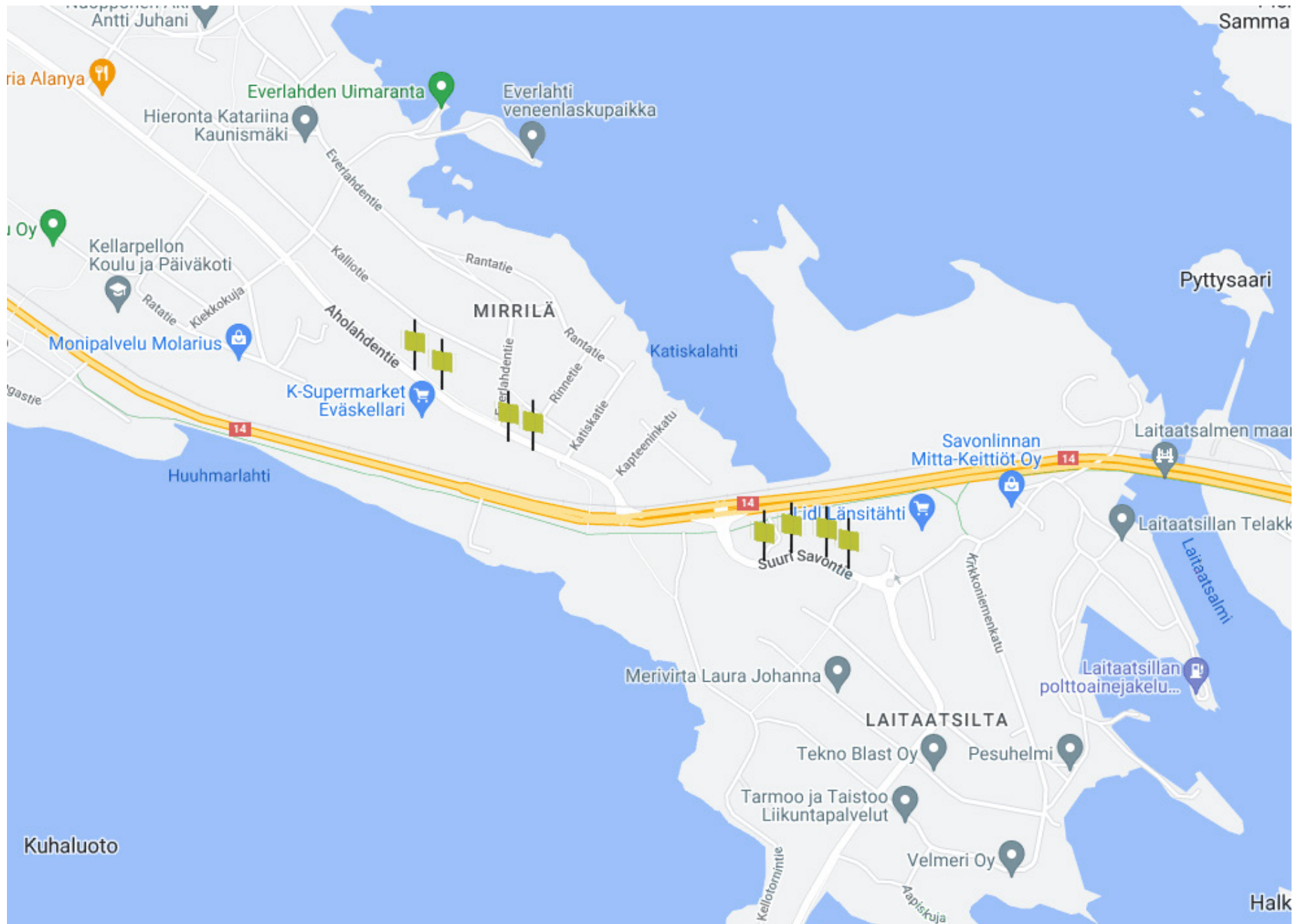
-----

# Savonlinnan mainospaikat 2022

Maxi mainospaikoja 34kpl

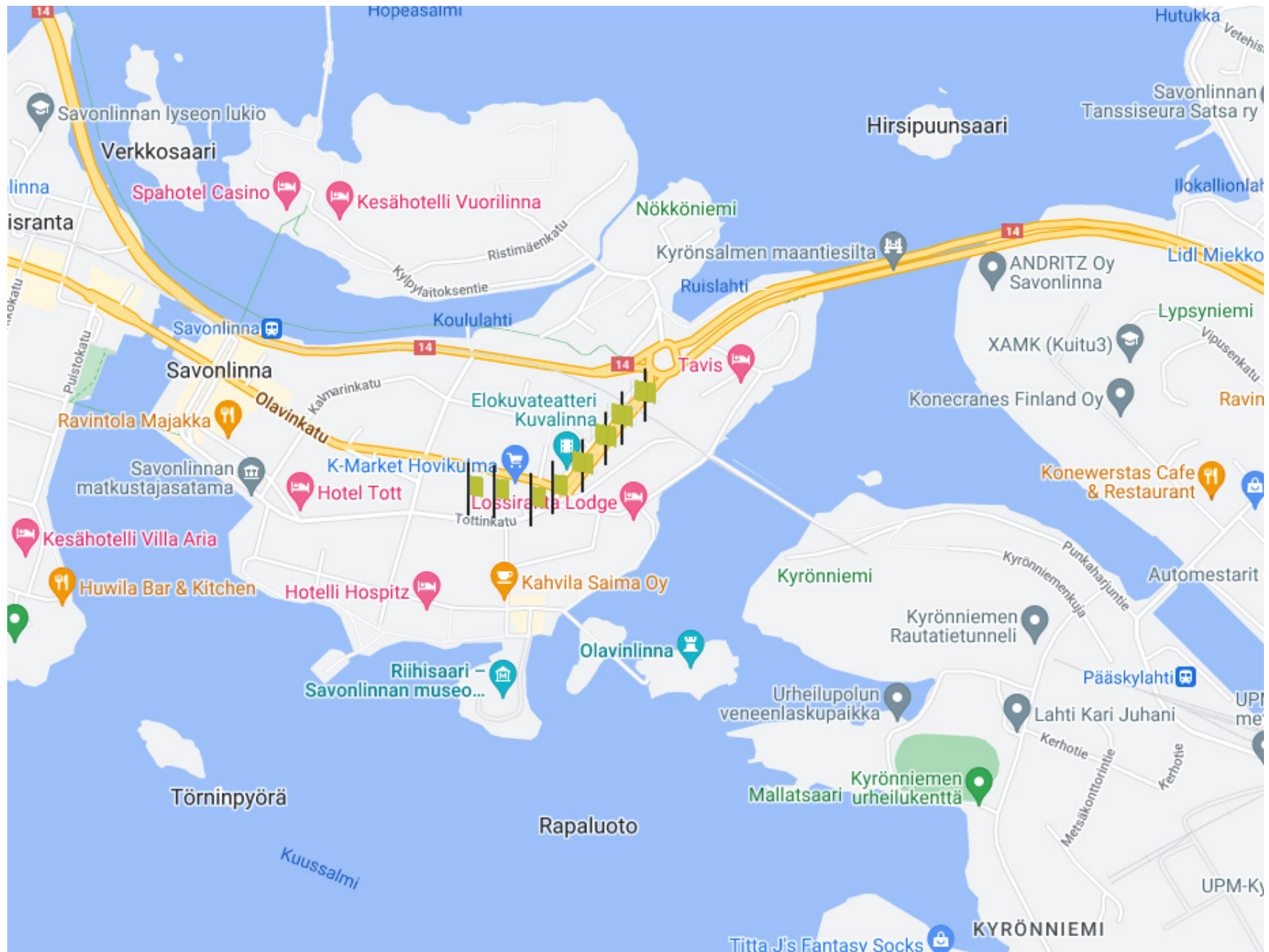
Classic mainospaikkoja 14kpl

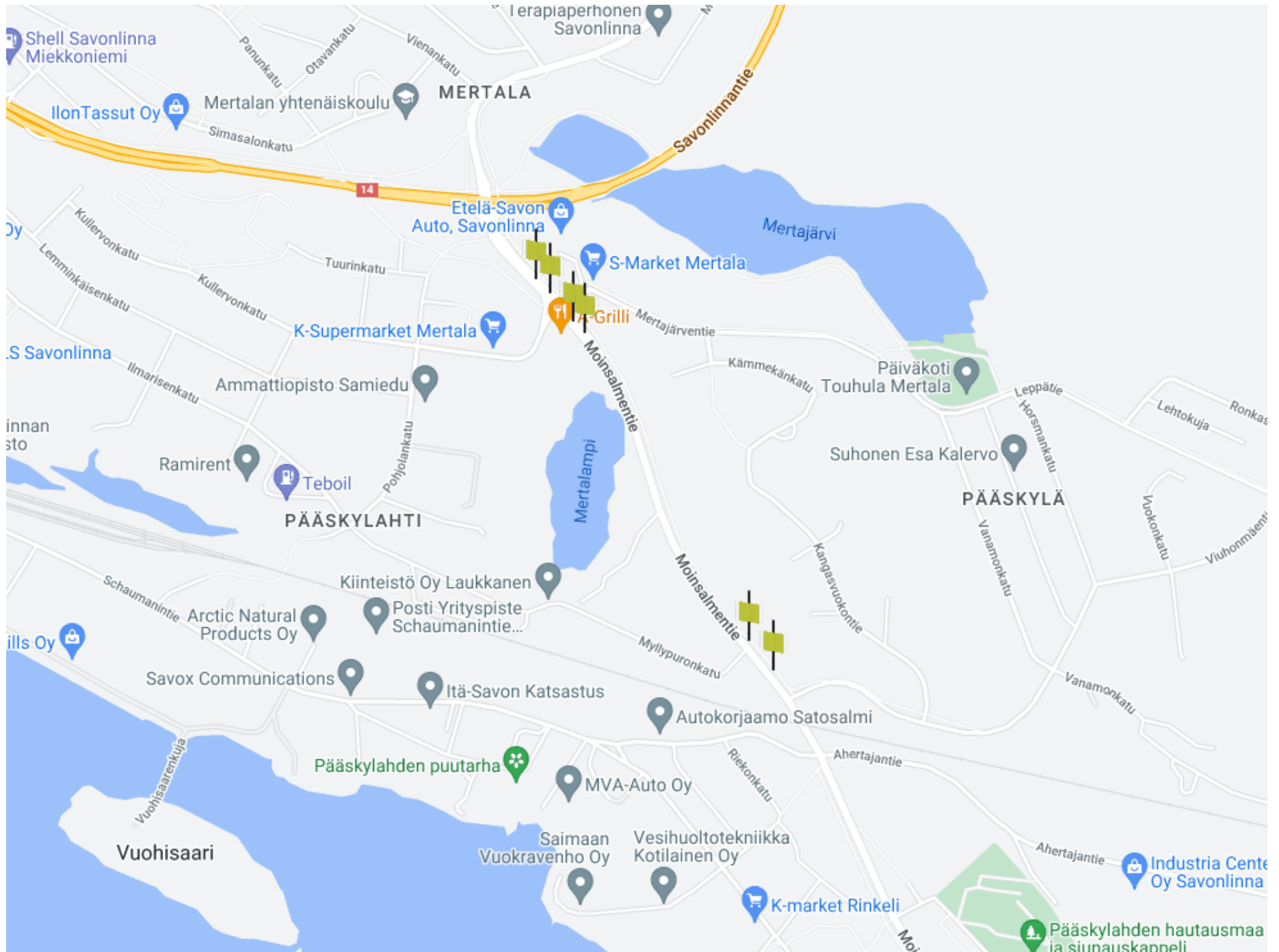
Yhteensä 48 mainospaikkaa



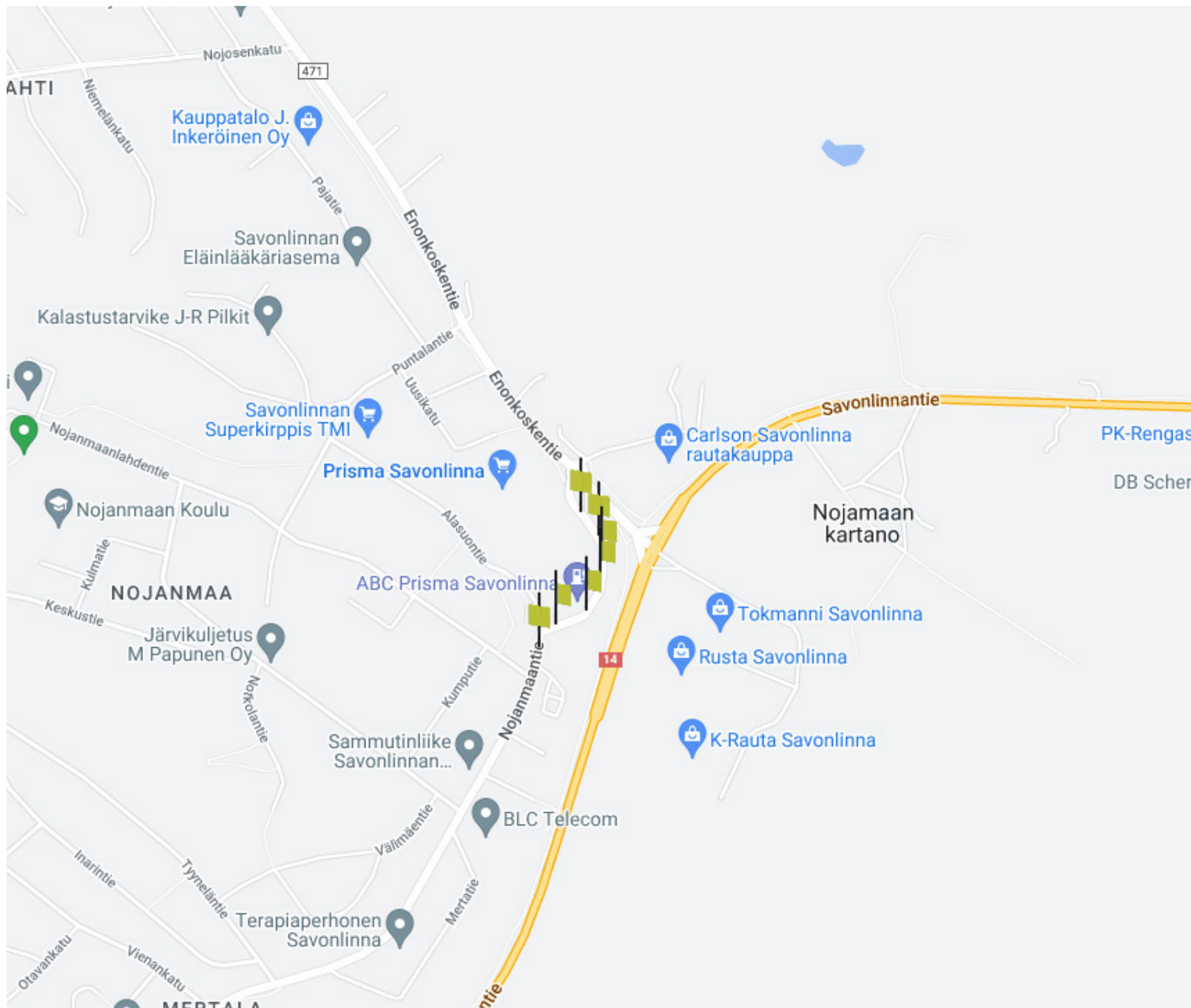




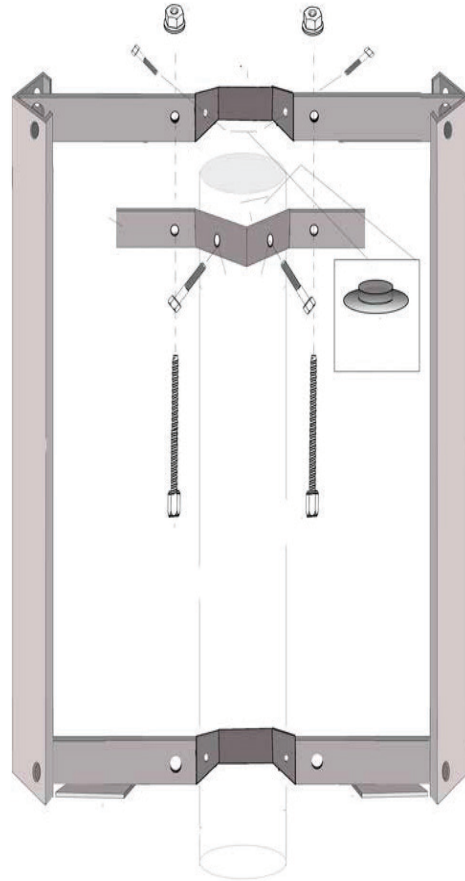
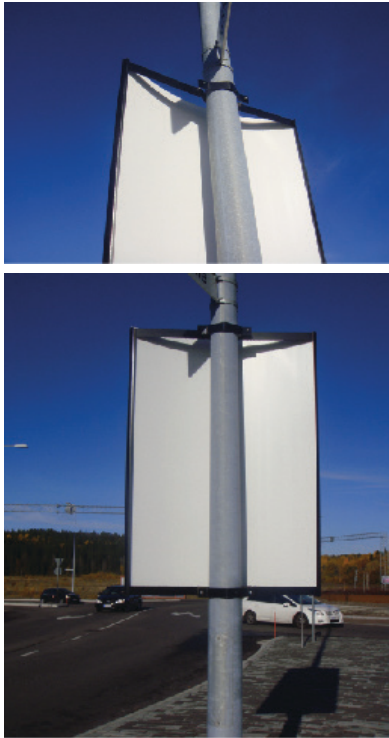








# Atlas Maxi



- Telineen mitat:
  - leveys 960mm, korkeus 1550mm
- Sinkitty ja pulverimaalattu
- Ei vaurioita pylvästä (väliin asennetaan tarvittaessa solukumit)
- Kaarevan muotoilun ansiosta ohjaa hyvin tuulta.
- Levy asennetaan kehään pingottamalla se kaarelle.
  - Kennolevy 3,5 - 5mm (pp)
  - Kennolevyn mitat 1000x1500mm
  - Kiinnitys neljällä nippusiteellä



SUOMEN MERIMUSEO  
FINLANDS SJÖHISTORISKA MUSEUM  
THE MARITIME MUSEUM OF FINLAND

# Sex and the Sea

K-15



15. 6. 2018–20. 1. 2019  
MERIKESKUS  
VELLAMO



## CLASSIC

83 x 122 cm

Classic on perinteinen pylvästaulumainos, joka on vakiinnutanut paikkansa osana suomalaista kaupunkimaisemaa.

Classic voidaan kiinnittää keskelle tolppaa sekä yhdelle tai kahdelle reunalle.

Aineisto-ohjeet