

# Asemakaavan yhteydessä hyväksyttävä tonttijaon muutos

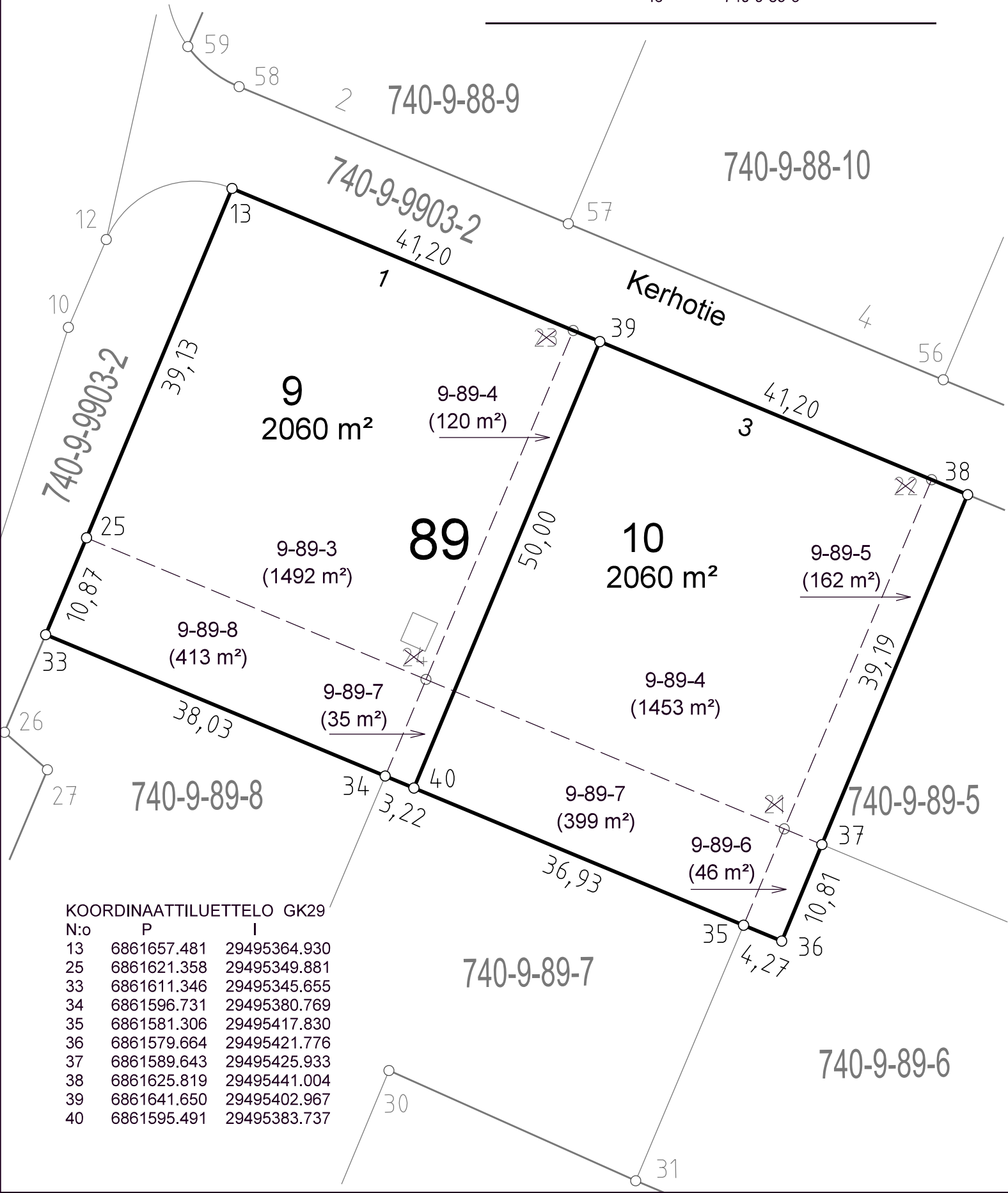
Kaupunginosa 9, osa korttelia 89, tontit 9,10

Edellinen tonttijako hyväksytty 22.11.2013, Tj 1230

Mittakaava 1:500

## Tonttien muodostuminen

N:o	Yht. m <sup>2</sup>	Osat m <sup>2</sup>	Kiinteistötunnus	Osoite
9	2060	1492	740-9-89-3	Kerhotie 1
		413	740-9-89-8	
		120	740-9-89-4	
		35	740-9-89-7	
10	2060	1453	740-9-89-4	Kerhotie 3
		399	740-9-89-7	
		162	740-9-89-5	
		46	740-9-89-6	



## KOORDINAATTILUETTELO GK29

N:o	P	I
13	6861657.481	29495364.930
25	6861621.358	29495349.881
33	6861611.346	29495345.655
34	6861596.731	29495380.769
35	6861581.306	29495417.830
36	6861579.664	29495421.776
37	6861589.643	29495425.933
38	6861625.819	29495441.004
39	6861641.650	29495402.967
40	6861595.491	29495383.737

# Asemakaavan yhteydessä hyväksyttävä tonttijako / tonttijaon muutos

Kaupunginosa 9, osa korttelia 100, tontit 25-29

Edellinen tonttijaako hyväksytty 19.2.1990, Tj 850

Mittakaava 1:1000

Tonttien muodostuminen				
N:o	Yht. m <sup>2</sup>	Osat m <sup>2</sup>	Kiinteistötunnus	Osoite
25	1369	1202	740-9-38-4	Metsäkonttorintie 13
		167	740-9-9903-2	
26	1157		740-9-38-3	Metsäkonttorintie 11
27	2105		740-9-38-2	Metsäkonttorintie 9
28	1897		740-9-38-1	Metsäkonttorintie 7
29	6053	4634	740-9-37-1	Metsäkonttorintie 5
		1419	740-9-9903	



## KOORDINAATTILUETTELO GK29

N:o	P	I
70	6861483.825	29495402.345
71	6861441.618	29495431.986
72	6861426.087	29495447.566
73	6861400.221	29495473.469
74	6861386.436	29495487.274
75	6861367.351	29495506.386
76	6861363.133	29495510.609
77	6861364.616	29495511.834
78	6861368.433	29495515.916
79	6861345.789	29495535.133
80	6861316.026	29495523.604
81	6861329.121	29495491.148
82	6861335.107	29495476.310
83	6861338.475	29495467.965
84	6861297.087	29495460.971
85	6861307.188	29495435.933
86	6861354.483	29495455.015
87	6861367.016	29495423.949
88	6861383.911	29495430.704
90	6861399.487	29495391.745
91	6861389.664	29495380.212
92	6861438.704	29495337.554

# Asemakaavan yhteydessä hyväksyttävä tonttijaon muutos

Kaupunginosa 9, kortteli 108, tontti 2

Edellinen tonttijako hyväksytty 12.3.1990, Tj 853

Mittakaava 1:500

Tontin muodostuminen

N:o	Yht. m <sup>2</sup>	Osat m <sup>2</sup>	Kiinteistötunnus	Osoite
2	2262		740-9-88-2	Kerhotie 12

