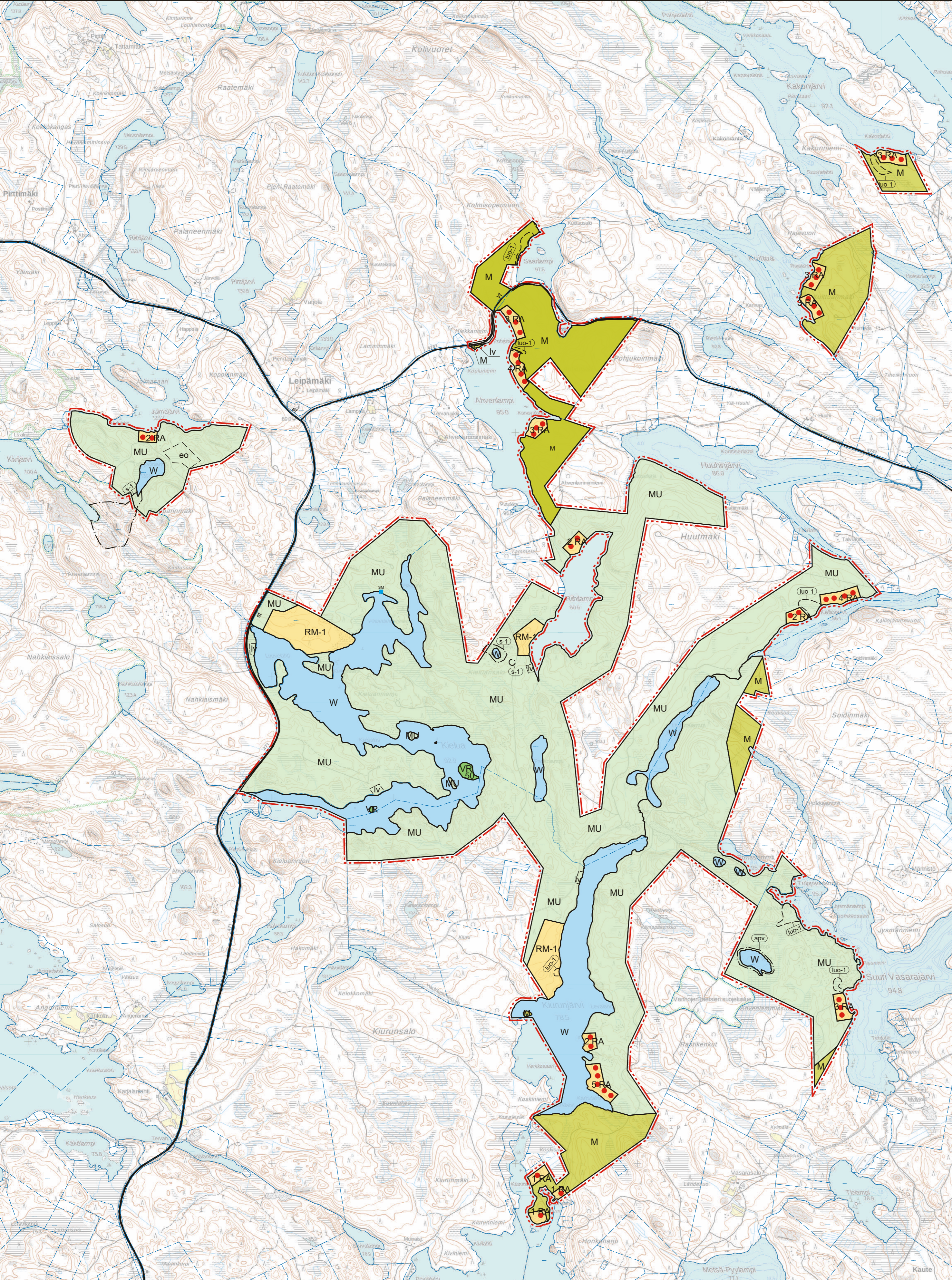
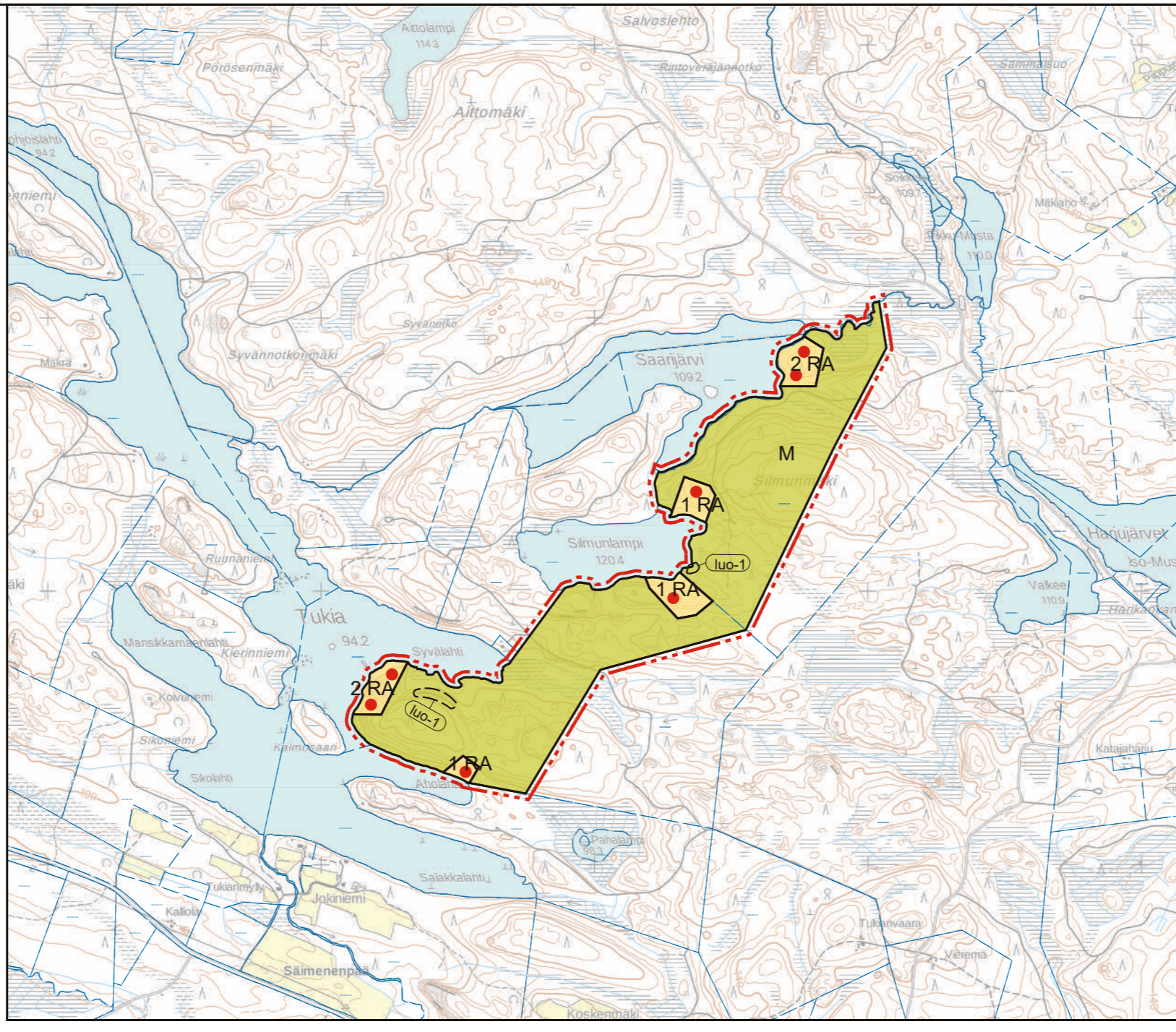




ALUEIDEN SIJAINKARTTA



# SAVONLINNAN KAUPUNKI SAVONRANNAN RANTAYLEISKAAVAN MUUTOS

KAAVAMUUTOS KOSKEE TILOJA 740-578-8-35 SAARJÄRVI, 740-578-8-36 SILMUSALO, 740-893-1-6 PUTKISALON RUUNUNPUISTO, 740-893-1-5 PIRTILÄ JA MÄNTYSALO, 740-545-15-46 AHVENLAMPI, 740-573-2-23 LEIPÄMÄKI, 740-573-1-11 PUTKISALON RUUNUNPUISTO, 740-566-7-0 KIURUNSALO, 740-511-2-4 KUITUNMAKI, 40-510-1-7 PALSTATILA RUUNUNPUISTOKSUA 740-579-1-25 KAKONRANTA.

- YLEISKAIVAMERKINNÄT JA MÄÄRÄYKSET:**
- (E-1)** YMPÄRISTÖ- TAI LUONNONARVOJA OMAAVA ALUE TAI KOHDE. YMPÄRISTÖN TILAN VAIKUTTAVIA TOIMENPITEITÄ SUORITETTAESSA JA RAKENNETTAESSA ON KINNITETTÄVÄ HUOMIOTA SIHEN, ETTEI ALUEEN MAISEMALLISIA, KULTTUURIHISTORILLISIA TAI LUONNONARVOISTA JOHTUVIA OMINAISPIIRTEITÄ VAARANNETA TAI HEIKENNETÄ. ALLE 1HA:N LAMMILLA EI SALLITA MITÄÄN LUONNONTILAA MUUTTAVIA TOIMINTOJA. ALUEELLA ON VOIMASSA MRL 41-43§:IEN MUKAINEN TOIMENPÄIDÄJOITUS.
  - apv** ARVOKAS PIENVESISTÖ. ALUEEN LUONNONTILAA OLEELLISESTI MUUTTAVAT TOIMENPITEET OVAT KIELLETTYJÄ. ALLE 1HA:N LAMMILLA EI SALLITA MITÄÄN LUONNONTILAA MUUTTAVIA TOIMINTOJA.
  - (luo-1)** LUONNON MONIMUOTOISUUDEN KANNALTA ERITYISEN TARKEA ALUE.
  - VR** RETKEILY- JA ULKOILUALUE. ALUEELLE SAA SUIJOTTAA RETKEILYÄ JA MUUTA YLEISTÄ VIRKISTYKÄYTTÖÄ PALVELEVAVA RAKENTAMISTA. ALUEELLA ON VOIMASSA MRL 128 §:N MUKAINEN TOIMENPÄIDÄJOITUS LUKUUNOTTAMATTA PUIDEN KAATOJA JA METSÄTALOUDEN HARJOITAMISTA. METSÄÄ HOIDETTAESSA ON OTTAVAA HUOMIOON YLEINEN VIRKISTYKÄYTTÖ.
  - 3 RA** LOMA-ASUNTOALUE. ALUE VARATAAN OMARANTAISTEN LOMA-ASUNTOJEN RAKENTAMISEEN. KULLEKIN RAKENNUSPAIKALLE SAA RAKENTAA YHDEN LOMA-ASUNNON SEKA TARPEELLISET SAUNA- JA TALOUSRAKENNUKSET. RAKENTAMISESSA NOUDATETAAN KUNNAN RAKENNUSJÄRJESTYSTÄ.
  - 3** LUKU RA-MERKINNÄN VASEMMALLA PUOLELLA OSOITTAA ALUEELLE SUIJOTTAVIEN LOMA-RAKENNUSPAIKKOJEN ENIMMÄISMÄÄRÄN.
  - RM-1** MATKAILUPALVELUJEN ALUE. ALUE VARATAAN MATKAILU- JA LOMAKESKUKSILLE, LOMAKYLILLE JA MUILLE VASTAAVILLE MATKAILUA PALVELEVILLE TOIMINNOILLE. ALUEEN RANTAYÖHYYKE TULEE OLLA PÄÄASIASSA YHTEISESSÄ KÄYTTÖSSÄ. RAKENTAMINEN ALUEELLA EDellyttää RANTA-ASEMAKAAVAA.
  - M** MAA- JA METSÄTALOUSVALTAINEN ALUE. ALUE ON VARATTU PÄÄASIASSA MAA- JA METSÄTALOUSKÄYTTÖÖN. RAKENTAMISMÄÄRÄYKSET: ALUEELLA ON SALLITTU HAJA-ASUTUSLUONTONINEN RAKENTAMINEN LUKUUNOTTAMATTA 200 METRIN SYYVISTÄ RANTAYÖHYYKETTÄ. VESISTÖN RANTA-ALUEESEEN KUULUVALLE 200 M RANTAYÖHYYKEELLE SAA MUODOSTAA JA RAKENTAA VAIN YLEISKAAVAN MERKITTY RAKENNUSPAIKAT JA NIIN SISÄLTÄVÄT RAKENNUSOIKEUDET SEKA ASUINRAKENNUKSIIN LIITTYVÄT ERILLISET SAUNARAKENNUKSET. UUDEN RAKENNUSPAIKAN MUODOSTAMISESSA NOUDATETAAN KUNNAN RAKENNUSJÄRJESTYKSEN SÄÄNTÖJÄ.
  - MU** MAA- JA METSÄTALOUSVALTAINEN ALUE, JOLLA ON ERITYISTÄ ULKOILUN OJHAAMISTARVETTA ALUE ON TARKOITETTU ERITYISESTI ULKOILUN JATTAI YMPÄRISTÖNSUOJELUN HUOMIOON OTTAVAN MAA- JA METSÄTALOUDEN HARJOITAMISEN ALUE ON TARKOITETTU ERITYISESTI ULKOILUN JATTAI YMPÄRISTÖNSUOJELUN HUOMIOON OTTAVAN MAA- JA METSÄTALOUDEN HARJOITAMISEEN. ALUEELLA ON SALLITTU HAJA-ASUTUSLUONTONINEN RAKENTAMINEN LUKUUNOTTAMATTA 200 METRIN SYYVISTÄ RANTAYÖHYYKETTÄ.
  - W** VESIALUE.
  - su** MUINAISMUISTOKOHDE. MUINAISMUISTOLAIN RAJOITTAMA KIINTÄ MUINAISJÄÄNNÖS. KOHTEEN KAIVAMINEN, PEITÄMINEN, MUUTTAMINEN JA MUU SIHEN KUULUVAT OMINAISPIIRTEIDEN HOULU KIELLETTY. KOHTEITA KOSKEVAT MAANKÄYTÖSUUNNITELMA ON LÄHETETTÄVÄ MUSEOVIRASTOON TAI MAAKUNTAMUSEOON LAUSUNTOA VARTEN.
  - ▲** OMARANTAISTEN LOMARAKENNUSTEN SIIJAINIT RM-1-ALUEILLA.
  - iv** UUSI LOMARAKENNUS.
  - ohj** OHJELLINEN ALUEEN OSA, JOLLE SAA SUIJOTTAA VENEVÄLKAMA.
  - eo** OHJELLINEN ALUEEN OSA, JOLLE SAA SUIJOTTAA MAA-AINESTEN OTTOALUEEN.
  - 50** RAKENNUSOIKEUS KERROSALANELIMETREINÄ.
  - st** SEUTUTIE.
  - yd** YHDYSTIE.
  - YLEISKAAVA-ALUEEN RAJA.
  - ALUEEN RAJA.
  - OSA-ALUEEN RAJA.
  - OHJELLINEN OSA-ALUEEN RAJA.

**YLEISET MÄÄRÄYKSET:**

**RAKENTAMINEN:**  
RAKENTAMISESSA NOUDATETAAN KUNNAN RAKENNUSJÄRJESTYSTÄ. TAVANOMAISET RANTARAKENNUSPAIKAT (RA, RA-1, RA-2, YKSITYISET A-ALUEET, YLEISKAAVAN MERKITTY SAUNAT SEKA KAIKKI NE RAKENNUKSET MITÄ M-ALUEEN MÄÄRÄYS KOSKEE), VOIDAAN TOTEUTTA SUORAAN TÄMÄN OIKEUSVAIKUTTEISEN YLEISKAAVAN PERUSTEELLA. MIKÄLÄ OLEMASSA OLEVAN RAKENNUSPAIKAN RANTAVIIVAN PITUUS TAI RAKENNUSPAIKAN PINTA-ALA EI TÄYTÄ KUNNAN RAKENNUSJÄRJESTYKSEN EHTOJA TULEE RAKENNUSPAIKAN KOKONAISKERROSALA KYSESELLÄ RAKENNUSPAIKALLA HARKITA TAPAUKOKHTAISESTI RAKENNUSLUVAN YHTEYDESSÄ. MIKÄLÄ MRL:N 116§:N MUKAISET EHDOT EIVÄT TÄYTY, RAKENNUSLUPAA EI VOIDA MYÖNTÄÄ. ASIA RATKAISTAAN POIKKEUSLUVALLA.

RM-ALUEET VOIDAAN TOTEUTTA SEURAAVILLA EDELLYTYKSILLÄ: JOS YLEISKAAVAN MITOITUKSEN MUKAINEN RAKENNUSOIKEUS YLITÄÄN TULEE ALUEELLE LAATIA YKSITYSKOHTAINEN SUUNNITELMA. RAKENNUSTEN TULEE SOPEUTUA MALLILTAAN, MATERIAALILTAAN, MITTASUHEILTAAN JA VÄRITYKSEN PUOLESTA LUONNONMAISEMAAN, EIKÄ NIITÄ SAA SUIJOTTAA AVOIMILLE RANTA- TAI PELTOALUEILLE. Uudet RAKENNUKSET ON PYRITÄVÄ SUOJITTAMAAN OLEMASSA OLEVIA RAKENNUSRYHMIEN YHTEYTYEN. VARSINKIN LOMA-ASUNNON SUOJITTAMISESSA ON KINNITETTÄVÄ ERITYISTÄ HUOMIOTA MAASTON SOPPIVUUTEEN JA RIITTÄVÄN SUOJAPUUSTON JÄÄMISEEN RANTAVIIVAN JA RAKENNUSTEN VÄLII. RAKENNETUN ALUEEN MAISEMUKOVA ON MUUTOINKIN SÄILYTETTÄVÄ LUONNONMUKAISENA. RAKENNUSPAIKAT TULEE MERKITÄ MAASTOON KORITTELEITÄIN ENNEN RAKENNUSLUVAN MYÖNTÄMISTÄ, SITEN KUIN SIITÄ ON ERKSEEN SÄÄDETTY. YMPÄRIVUOTISEN ASUMISEN SALLIMISESSA JA KÄYTTÖTARKOITUSTEN MUUTOKSISSA NOUDATETAAN MAANKÄYTTÖ- JA RAKENNUSLAIN SISÄLTÄMIÄ SÄÄDÖKSIÄ MENETTELYSTÄ JA EDELLYTYKSISTÄ, JOILLA MUUTOKSET SALLITTAAN.

MAASTO-OLosuhteista JA POHJAKARTAN TARKKUUDESTA JOHTUVAN RAKENTAMISEEN OSOITETTAVIEN ALUEIDEN RAJOISTA VOIDAAN POIKETA VÄHÄISESSÄ MÄÄRIN, JOS SE ON TARPEEN TEIDEN TAI RAKENNUSTEN SUOJITTAMISEN KANNALTA. POIKKEAMINEN EI SAA JOHTAA KAAVAAN OSOITETTUIJEN RAKENNUSPAIKKOJEN KOKONAISMÄÄRÄN YLITÄMISEEN.

UUSIA RAKENNUSPAIKKOJA MUODOSTETTAESSA ON PYRITÄVÄ KÄYTTÄMÄÄN OLEMASSAOLEVA PÄÄSYTEITÄ JA LIITTYMIÄ YLEISILLE TEILLE. JOS UUSIA LIITTYMÄJÄRJESTYJÄ ON TARPEEN TEHDÄ YLEISILLE TEILLE, TULEE ASIASTA PYYTÄÄ ASIANOMAISEN TIEMPIDON TEHTÄVISTÄ VASTAAVAN ELINKEINO-, LIIKENNE- JA YMPÄRISTÖKESKUKSEN LAUSUNTO.

KUIN HAETAAN RAKENNUS- TAI TOIMENPIDELUPAA HANKKELLE, JOKA SUOJITTU VESIVÄYÄMERKKIEN ALUEELLE TAI RAKENNETAAN LAIVAVÄYLÄN YLÄI TAI ALI JOHTOJA TULEE ASIASTA PYYTÄÄ JÄRVI-SUOMEN MEREKULKUPIIRIN LAUSUNTO.

TALTA MUODOSTETTAVIEN UUSIEN SAARIRAKENNUSPAIKKOJEN KÄYTTÖÖN TULEVA VENEVÄLKAMA ON OSOITETTAVA ENSISIJAI-SESTI KYSESSÄ OLEVAN KANTATILAN MANTEREEN ALUEILLA.

M-, MU-, MY-, VR JA SL-ALUEILTA ON RAKENNUSOIKEUS RANTAYÖHYYKELTÄ SIIRRETTY MAANOMISTAJAKOHTAISESTI A-, RA- JA RM-ALUEILLE. M- JA MU-ALUEIDEN RAKENTAMISESSA NOUDATETAAN KUNNAN RAKENNUSJÄRJESTYKSESSÄ OLEVIA MÄÄRÄYKSIÄ ELLEI KAAVAASSA OLE TOISIN OSOITETTU.

**VESI- JA JÄTEHUOLTO:**  
VESI- JA JÄTEVEIHIHULLOSSA NOUDATETAAN KAUPUNGIN RAKENNUSJÄRJESTYSTÄ JA YMPÄRISTÖNSUOJELUMÄÄRÄYKSIÄ SEKA JÄTEHUOLLOSSA SAVONLINNAN ALUEELLISEN JÄTEALUKUNNAN YLEISIÄ JÄTEHUOLTO-MÄÄRÄYKSIÄ.

**MAISEMAN- JA METSÄNHOTI:**  
MAISEMÄÄ TULEE KÄSITTELLÄ SITEN, ETTÄ VESISTÖSTÄ KÄSIN KATSOTTUNA MAISEMAN PERUSPIIRTEET EIVÄT OLEELLISESTI MUUTU. METSÄNHOIDOSSA NOUDATETAAN METSÄTALOUDEN KEHITTÄMISKESKUKSEN METSÄNHOTIUSOITUKSIA JA METSÄALAKIA. SL-, VR-, MU- JA MY-ALUEILLA TULEE ERITYISESTI OTTAA HUOMIOON ALUEEN MAISEMA-ARVOT. M-ALUEILLA PELTOVILJELYÄ, NJURMUSTA TAI MUUTA VASTAAVAA MAANPINNAN KÄSITTELYÄ EI SAA ULOTTAA 10 METRIÄ LÄHEMMAKSI RANTAVIIVAA RANTAYÖHYYKEELLE ON VARMISTETTAVA RIITTÄVÄ SUOJAYÖHYYKKEEN MUODOSTAMINEN.

**SUOSTUKSET:**  
RAKENNUSPAIKAN KOKO JA MAAPERÄN LAATU VAIKUTTAVAT JÄTEVESIEN KÄSITTELYTAVAN VALINTAAN. USEAMMAN RAKENNUSPAIKAN RYHMISÄ SUOSTITELLAAN JÄTEVESEN YHTEISKÄSITTELYÄ.

Kuopiossa 12. lokakuuta 2020

Timo Leskinen  
DI, aluepäällikkö

SAVONLINNAN KAUPUNGINVALTUUSTO ON KOKOUKSESSAAN 15.12.2020 §:N 85 KOHDALLA HYVÄKSYNYT TÄMÄN RANTAYLEISKAAVAN.

SAVONLINNASSA 20\_

SAVONLINNAN KAUPUNKI SAVONRANNAN RANTAYLEISKAAVAN MUUTOS		Nähtävillä 6.3.-6.4.2019 (luonnos) 24.4.-25.5.2020 (ehdotus)
		Valtuusto 15.12.2020 §85
<b>FCG</b>	FCG Suunnittelu ja teknikka Oy Mikrokatu 1, PL 1199, 70211 Kuopio Puh. 0104999 www.fcg.fi	Suunnitteluaika, työnnumero ja piirustuksen numero 1:20 000 <b>YKS</b> 2936-P28093 901
Päiväys 12.10.2020 Pääsuunn. Timo Leskinen, DI Hyv.	Tiedosto Q:\VesiP28093_P28093_Savonrannan_rantayleiskaava_YC_suunn\2_0_yo\Kuvat TIEDOSTO Savonrannan rayk muutosVE3.dwg	Suunn./Piir. Lilian Savolainen Tarkastaja Yhteyshenkilö Timo Leskinen
		A S