

# Savonlinnan kaupungin kestävän kehityksen katsaus

Kunnan päätöksentekijän työkalut



MayorsIndicators

powered by

**SITOWISE**



# Kestävän kehityksen katsaus 2024

## Indikaattorit



MayorsIndicators

**SITOWISE**

The Smart City Company

### 24 kestävän kehityksen avainindikaattoria

Alla on listattu katsauksen 24 kestävän kehityksen avainindikaattoria jaoteltuna YK:n 17 kestävän kehityksen tavoitteen alle. Indikaattorit on valittu pohjautuen YK:n maakohteisiiin kestävän kehityksen indikaattoreihin paikalliselle tasolle sovellettui na.



[Lapsiköyhyys](#)



[Kansantauti-indeksi](#)  
[TEAviisari, liikunta](#)  
[Väestöllinen huoltosuhde](#)



[Alakoulujen saavutettavuus](#)  
[Koulutuksen ulkopuolella olevat nuoret](#)  
[Koulutustasoindeksi](#)



[Asuinrakennusten sähkönkulutus](#)



[Työttömyysaste](#)  
[Työpaikat työvoimaa kohden](#)  
[Taloudellinen huoltosuhde](#)  
[Kuntien vuosikate](#)  
[Pendelöinti-indeksi](#)



[Uudet yritykset](#)  
[Työpaikkojen moninaisuus](#)



[Gini-kerroin](#)  
[Väestönmuutos](#)



[Henkilöautokanta](#)  
[Joukkoliikenteen kannattavuus](#)



[Investoinnit puistoihin ja yleisiin alueisiin](#)



[Kasvihuonekaasupäästöt asukasta kohden \(CO2-raportti\)](#)



[Natura 2000 –alueet](#)  
[Puuston hiilivarasto](#)



[Henkeen ja terveyteen kohdistuneet rikokset](#)

### Katsauksen täydentävät indikaattorit

Kaikille kunnille ei välttämättä ole saatavilla kaikkien edellämainittujen 24 indikaattorin tietoja. Näitä puutteita on korvattu alla listatuilla täydentävillä indikaattoreilla.



[Virkistys- ja urheilualueet](#)



[Lainakanta](#)



[Ahtaasti asuvat lapsiperheet](#)



[Hiilinielupotentiaali](#)



[Puuston kasvu](#)



[Rikollisuusaste](#)



# Katsauksen lukuohje: Indikaattoreiden ja SDG-tavoitteiden ranking ja arvosanat



MayorsIndicators

**SITOWISE**

The Smart City Company

## Indikaattorien infolaatikot

Katsauksessa on esitetty 24 Kestävän kehityksen avainindikaattoria. Indikaattorista ilmoitetaan viimeisimmän vuoden arvo, kehityssuunta, sijoitus ja tiedon kattavuus Suomen kunnille. Alla esimerkki infolaatikosta:



## www-linkit

Jokainen indikaattorin nimi on myös aktiivinen www-linkki MayorsIndicators-palveluun <https://mayorsindicators.com/>. Kun olet kirjautuneena palveluun, pääset indikaattorin infolaatikkoa klikkaamalla (Ctrl+Click) tarkastelemaan indikaattoria tarkemmin:

<https://mayorsindicators.com/fi/ei-koyhyutta/lapsikoyhyys>  
**Ctrl+Click to follow link**

## Indikaattorilistaus, kaikki indikaattorit

Katsauksen lopussa on listattu kaikki MayorsIndicators-palvelun indikaattorit, jaoteltuina YK:n 17:n kestävän kehityksen tavoitteen alle. Indikaattorien nimet toimivat myös linkkeinä MayorsIndicators-palveluun, josta tietoja pääsee katsomaan tarkemmin osoitteessa <https://mayorsindicators.com/>. Vaatii kirjautumisen palveluun.



[Lapsiköyhyys](#)

[Suhteellinen köyhyys](#)

[Perustoimeentulon saajat](#)

[Toimeentulotukea pitkäaikaisesti saavat](#)

[Toimeentulotukea pitkäaikaisesti saavat lapsiperheet](#)

## Indikaattorien arvosanat

Esityksessä on luokiteltu kunkin kunnan indikaattorit arvosanoilla Erinomainen (sijoituksen mukaan paras 10 % kunnista), Hyvä, Välttävä ja Huono (huonoin 20 % kunnista). Lisäksi on esitetty, kuinka monta indikaattoria on kehittynyt edellisestä vuodesta parempaan ja huonompaan suuntaan.

Mikäli vertailuvuotta ei ole saatavilla, ei kehityssuuntaa esitetä. Kaikki arvosanat on laskettu suhteessa muihin Suomen kuntiin, eivätkä arvosanat näin ollen kuvaa absoluuttista suoriutumista. Indikaattoritietojen kuntakohtainen kattavuus vaihtelee huomattavasti. Taulukosta näkee oman kunnan indikaattorisetin kattavuuden. Maksimi on tällä hetkellä 215. Alla esimerkit:

Indikaattorien määrä sijoitusten mukaan	
😊 Erinomainen	22
🙂 Hyvä	57
😞 Välttävä	33
😡 Huono	7
<b>Yhteensä</b>	<b>119</b>

Indikaattorien määrä kehityssunnittain	
↑	53
↓	39
Ei vertailuvuotta saatavilla	27

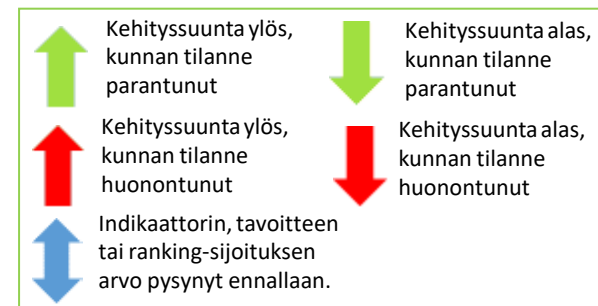
## Tavoitteiden arvosanat

Kestävän kehityksen 17 tavoitteelle on laskettu vastaavat arvosanat suhteessa muihin Suomen kuntiin, kuin indikaattoreille. Tavoitekohtaiset arvosanat ovat keskiarvoja tavoitteen alla olevista indikaattoreista. Tavoitekohtaisen kehityssuunnan vertailuvuosi on edellinen vuosi jolle tietoja on saatavilla. Alla esimerkki tavoitekohtaisista arvosanoista ja kehityssuunnista:



## Kehityssuunta-uolet

Katsauksessa käytetään viittä erilaista nuolta kuvaamaan indikaattorin, tavoitteen tai ranking-sijoituksen kehityssuuntaa. Indikaattoreiden tavoiteltava kehityssuunta voi olla ylös tai alas, ja kehitystä verrataan aina edelliseen vuoteen, josta tietoja on saatavilla. Tavoitekohtaisissa arvosanoissa toivottava kehitys on aina ylöspäin. Ranking-luvuissa tavoiteltava suunta on myös aina ylöspäin; kunnan sijoitus on sitä parempi, mitä pienempi sijoitus on.



## Parhaat ja huonoimmat 25 indikaattoria

Katsauksessa on listattu kunnan 25 parasta ja 25 huonointa indikaattoria kuntakohtaisten sijoitusten perusteella. Ranking on laskettu sijoitus/kattavuus, eli sija 1. kuntakohtaisen kattavuuden ollessa 100 on heikompi kuin sija 3. kattavuuden ollessa 310 jne. Listauksesta on jätetty pois indikaattorit, joiden arvo voi olla vain 0, 50 tai 100 pistettä. Indikaattorien nimet toimivat linkkeinä MayorsIndicatorsiin. Alla esimerkit listauksista. Kuntaranking-palvelussa voi tarkastella ranking-sijoituksia tarkemmin: <https://app.mayorsindicators.com/kuntaranking> (vaatii kirjautumisen).

Indikaattori	Kattavuus	Sija	Arvo	Yksikkö	Vilmeisin vuosi
Jätteen käsittelyaste	162	1	3	keskiarvotaso	2016
Rokotuskattavuus	102	1	100	%	2016
Kunnanvaltuuston sukupolijakauma	295	13	51,43	%	2017
Puuston kasvu	311	17	172,18	m <sup>3</sup> /ha	2017
Kotona asuvat ikäihmiset	311	22	99,5	%	2018
Maailmanmaa	309	24	31,5	%	2018
Syryssä kiusaamista kokevat kouluikäiset	270	23	18,5	%	2017
Kaatumisesta johtuvat eläkeikäisten hoitojaksot	309	31	176,4	hoitojakso/10 000 asukasta	2017
Ahdistuneisuuden yleisyys nuorten keskuudessa	234	25	8,5	%	2019

Indikaattori	Kattavuus	Sija	Arvo	Yksikkö	Vilmeisin vuosi
Asukastytyksisyys	63	62	61,87	pistettä	2017
Rikollisuusaste	311	302	426,4	rikokset/1000 asukasta	2018
Biologinen hapenkulutus käsitellyssä jätevedessä	190	181	17,55	g/m <sup>3</sup>	2017
Ikäihmisten omahoidon tuki	311	293	2,7	%	2017
Fosforin määrä käsitellyssä jätevedessä	188	176	0,81	g/m <sup>3</sup>	2017
Asuinrakennusten kasvihuonekaasupäästöt	311	291	64	kg CO <sub>2</sub> -ekv/m <sup>2</sup>	2018
Kunnan liikunnan edistämisen toimet	283	246	42	pistettä	2018
Pendelointi-indeksi	310	265	39,94	indeksiarvo	2017
Virkistys- ja urheilualueet	311	264	5,9	alueet/1000 asukasta	2018



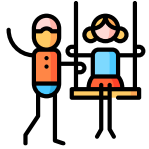
# Kestävän kehityksen avainindikaattorit



MayorsIndicators

**SITOWISE**

The Smart City Company



## Lapsiköyhyys

(Pienituloisissa kotitalouksissa asuvat)

2022  
13,8 %



ranking  
194 / 294



## Työttömyysaste

2023  
11,4 %



ranking  
257 / 308



## Taloudellinen huoltosuhde

(Työvoiman ulkopuoliset / 100 työllistä)

2022  
169,9



ranking  
209 / 309



## Alakoulujen saavutettavuus

(Koulumatka alle 500m 7-12 vuotiailla)

2022  
17,2 %



ranking  
87 / 308



## Työpaikat työvoimaa kohden

(Työpaikat/työvoima)

2020  
0,8



ranking  
86 / 308



## Väestöllinen huoltosuhde

(Alle 15v ja yli 65v määrä 100 15-64v kohden)

2023  
83,2



ranking  
169 / 308



## Koulutuksen ulkopuolella olevat nuoret

2022  
6,8 %



ranking  
81 / 284



## Gini-kerroin

(Tulonjaon mittari, mitä pienempi lukema 0-100 väliillä, sitä tasaisempi tulonjako)

2022  
24,3



ranking  
115 / 308



## Kansantauti-indeksi

(Ikävakioitu kansantautien esiintymisaste. Koko maan ka.100) \*ei päivitetä enää, Kansallinen terveysindeksi tulossa

2018  
108,4



ranking  
169 / 309



## Koulutustasoindeksi

(Koulutuksen laskennallinen kesto vuosissa)

2022  
3,4



ranking  
102 / 308



## TEAvisari, liikunta

(Kunnan liikunnanedistämisaktiivisuus asteikolla 0-100)

2022  
43



ranking  
242 / 281



## Väestönmuutos

(Väestön suhteellinen muutos edellisvuoteen verrattuna)

2023  
-0,8 %



ranking  
165 / 308







# Kestävän kehityksen avainindikaattorit



MayorsIndicators

**SITOWISE**

The Smart City Company



## Natura 2000 -alueet

(Natura 2000 -alueiden osuus kunnan kokonaispinta-alasta, ml. merialueet)

2023  
23 %



ranking  
15 / 284



## Henkilöautokanta

(Henkilöautojen määrä /as.)

2023  
0,6



ranking  
62 / 308



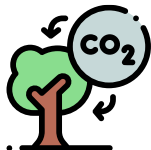
## Joukkoliikenteen kannattavuus

(Vähintään 20 asukasta/ha -alueilla asuvien osuus)

2022  
27,1 %



ranking  
49 / 308



## Puuston hiilivarasto

(Laskennallinen hiilivarasto)

2019  
60 t C/ha

ranking  
59 / 293



## Asuinrakennusten sähkönkulutus

(kWh/asukas)

2022  
4894,2



ranking  
76 / 308



## Kuntien vuosikate

(Investointeihin ja lainojen maksuun käytettävissä oleva juoksevien menojen jälkeen)

2023  
962,8



ranking  
83 / 277



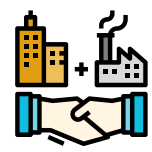
## Investoinnit puistoihin ja yleisiin alueisiin

(Investointimenot puistoihin ja yleisiin alueisiin väestöä kohden)

2022  
1,8



ranking  
170 / 293



## Uudet yritykset

(Uudet yritykset / 1000 as.)

2023  
5,1



ranking  
180 / 308



## Pendelöinti-indeksi

(Muualta töihin tulevien ja asuinkuntansa ulkopuolella työssä käyvien suhde)

2021  
113,5



ranking  
51 / 308



## Kasvihuonekaasupäästöt asukasta kohden (CO2-raportti)

(t CO2-ekv/asukas)

2022  
4,5



ranking  
24 / 74



## Työpaikkojen moninaisuus

(Työpaikkojen jakautuminen sektoreille, 100 paras)

2022  
72,6



ranking  
143 / 308



## Henkeen ja terveyteen kohdistuneet rikokset

(Rikokset 1000 asukasta kohden)

2022  
5,6



ranking  
148 / 280





# Indikaattoreiden ja SDG-tavoitteiden arvosanjakauma ja kehityssuunta



MayorsIndicators

**SITOWISE**

The Smart City Company

## Indikaattori- ja SDG –kohtaiset arvosanat:

Erinomainen = paras 10 % kunnista

Hyvä = seuraavat 11 – 45 %

Välttävä = seuraavat 46 – 79 %

Huono = heikoin 20 %

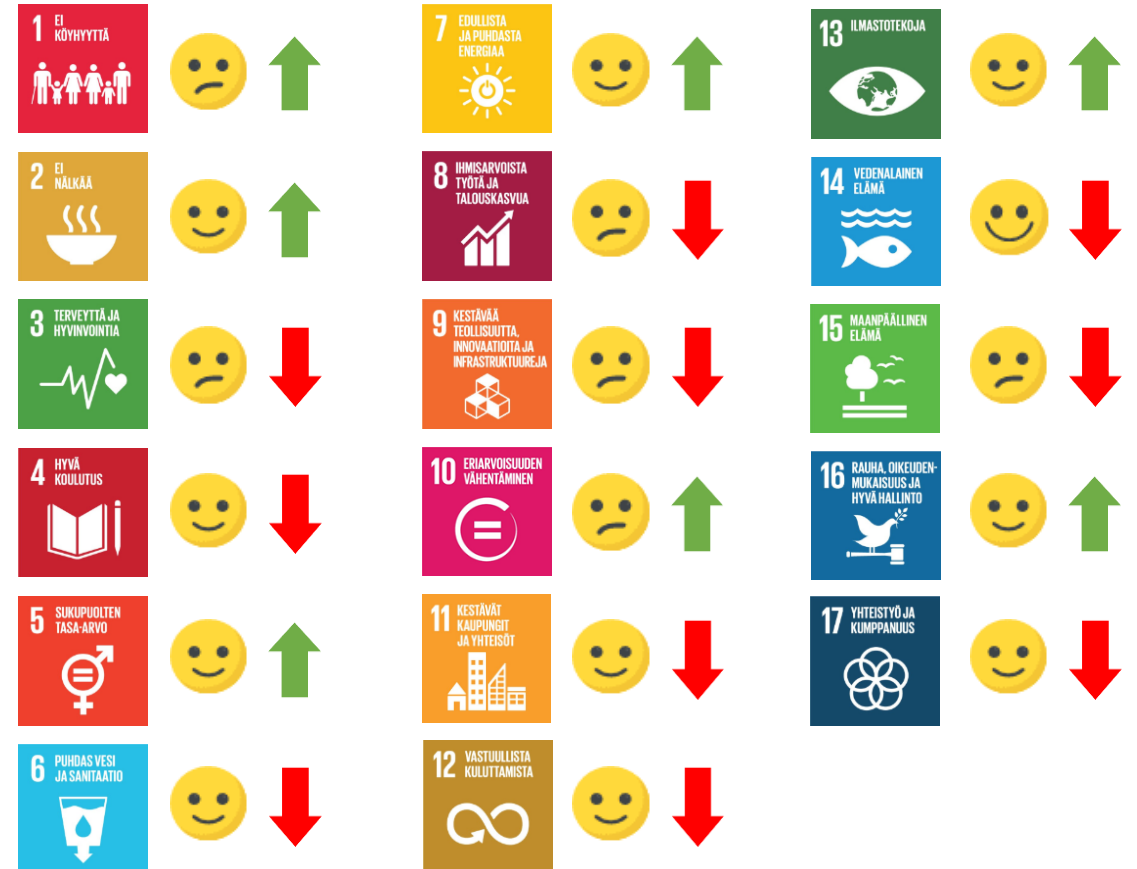
## Indikaattorien määrä sijoitusten mukaan

	Erinomainen	23
	Hyvä	97
	Välttävä	99
	Huono	33
	<b>Yhteensä</b>	<b>252</b>

## Indikaattorien määrä kehityssunnittain

	<b>101</b>
	<b>117</b>
Ei vertailuvuotta saatavilla	<b>34</b>

## Tavoitekohtaiset sijoitukset ja kehityssuunta





# Kestävän kehityksen tila – parhaat 25 indikaattoria ranking-sijoituksen mukaan

SDG	Indikaattori	Kattavuus	Sija	Arvo	Yksikkö	Viimeisin vuosi
3	<a href="#">Rokotuskattavuus</a>	456	1	100	%	2022
3	<a href="#">Rokotuskattavuus</a>	456	1	100	%	2022
4	<a href="#">Terveystieteiden henkilöstömitoitus lastenneuvolassa</a>	283	1	3010	lapset / htv	2017
14	<a href="#">Järvien tila</a>	270	4	4,91	pistettä	2016
15	<a href="#">Luontodirektiivin mukaiset alueet</a>	282	12	22,96	%	2023
15	<a href="#">Natura 2000 -alueet</a>	284	15	23	%	2023
5	<a href="#">Miespuolisten koululaisten kokema seksuaalinen häirintä</a>	163	12	5,5	%	2023
14	<a href="#">Jokien tila</a>	280	22	4,21	pistettä	2016
3	<a href="#">MPR-rokotuskattavuus</a>	228	27	97	%	2022
11	<a href="#">Taajama-alueiden tiiviys</a>	292	36	5,91	väestö/ha	2022
3	<a href="#">Lasten vanhempien toimesta kokema väkivalta</a>	253	33	11,7	%	2023
15	<a href="#">Puuston kasvu</a>	309	41	161,83	m3/ha	2019
3	<a href="#">Merkittävä psyykinen kuormitus</a>	30	4	11,1	%	2020
7	<a href="#">Tuulivoiman tuotanto</a>	356	48	0	MWh/asukas	2020
4	<a href="#">Kunnallisen varhaiskasvatuksen osallistumisaste</a>	304	43	81,73	%	2020
11	<a href="#">Päivittäistavarakauppojen saavutettavuus</a>	309	44	34,4	%	2022
13	<a href="#">Liikenteen kasvihuonekaasupäästöt (ALas-malli)</a>	308	45	1,92	t CO2-ekv/asukas	2022
11	<a href="#">Valtakunnallisesti merkittävät rakennetut kulttuuriympäristöt</a>	308	46	1,27	%	2021
11	<a href="#">Päivittäistavarakauppojen saavutettavuus, iäkkäät</a>	309	47	45,7	%	2022
3	<a href="#">Nuorten huonon terveydentilan yleisyys</a>	246	39	22,8	%	2023
11	<a href="#">Ahtaasti asuvat lapsiperheet</a>	308	49	23,9	%	2022
11	<a href="#">Joukkoliikenteen kannattavuus</a>	308	49	27,1	%	2022
13	<a href="#">Kasvihuonekaasupäästöt asukasta kohden (ALas-malli)</a>	308	49	5,91	t CO2-ekv/asukas	2022
10	<a href="#">Turvattomaksi päivittäisen elämänsä kokevat</a>	31	5	1,6	%	2020
13	<a href="#">Teollisuuden ja työkalujen kasvihuonekaasupäästöt (ALas-malli)</a>	308	50	0,61	t CO2-ekv/asukas	2022



# Kestävän kehityksen tila – heikoimmat 25 indikaattoria ranking-sijoituksen mukaan

SDG	Indikaattori	Kattavuus	Sija	Arvo	Yksikkö	Viimeisin vuosi
10	<a href="#">Aktiivisesti järjestötoimintaan osallistuvat täysikäiset</a>	31	31	21,5	%	2020
3	<a href="#">Asiointu sähköisesti sosiaali- ja terveyspalveluissa</a>	30	30	17,7	%	2020
3	<a href="#">Terveytensä keskitasoisiksi tai sitä huonommaksi kokevien osuus</a>	30	30	38,9	%	2020
4	<a href="#">Kuntien kustantamat koti- ja lastenhoitopalvelut, palveluita saaneet perheet</a>	195	191	0,6	%	2017
8	<a href="#">Työttömien terveystarkastukset</a>	132	125	0,6	%	2020
10	<a href="#">Ikäihmisten omaishoidon tuki</a>	298	279	0	%	2022
15	<a href="#">Lintudirektiivin mukaiset alueet</a>	224	209	0,09	%	2023
3	<a href="#">Asukastytyväisyys</a>	63	57	65,34	pistettä	2017
3	<a href="#">Liikaa alkoholia käyttävien osuus</a>	31	28	35,6	%	2020
3	<a href="#">Juoksemisessa suuria vaikeuksia sadan metrin matkalla, 20-64 -vuotiaat</a>	30	27	13	%	2020
3	<a href="#">Työkykynsä heikentyneeksi arvioivien osuus</a>	30	27	32	%	2020
13	<a href="#">Jätteiden käsittelyn kasvihuonekaasupäästöt (ALas-malli)</a>	308	276	0,57	t CO2-ekv/asukas	2022
3	<a href="#">Menetetety elinvuodet</a>	168	148	7297	vuodet/100 000 asukasta	2022
1	<a href="#">Toimeentulotukea pitkäaikaisesti saavat</a>	278	244	2,5	%	2022
4	<a href="#">Koulun terveellisuuden ja turvallisuuden sekä hyvinvoinnin edistämisen säännöllinen tarkastus</a>	257	225	69	%	2021
11	<a href="#">Vaihtoehtojen käyttövoimien autokanta</a>	293	256	35,85	%	2023
1	<a href="#">Perustoimeentulon saajat</a>	303	264	7,7	%	2022
8	<a href="#">Rakennetyöttömyys</a>	302	263	5,5	%	2023
16	<a href="#">Korruptioaste</a>	308	267	0,12	virkarikokset/1000 asukasta	2022
3	<a href="#">Kunnan liikunnan edistämisen toimet</a>	288	249	43	pistettä	2022
3	<a href="#">TEAviisari, liikunta</a>	281	242	43	pistettä	2022
6	<a href="#">Fosforin määrä käsitellyssä jätevedessä</a>	211	181	0,56	g/m3	2021
15	<a href="#">Ojitetut suot</a>	309	259	79,7	%	2011
8	<a href="#">Työttömyysaste</a>	308	257	11,35	%	2023
8	<a href="#">Työllisyysaste</a>	308	253	70,11	%	2022





# Kestävän kehityksen tila - indikaattorit



MayorsIndicators

**SITOWISE**

The Smart City Company

Alla on listattu kaikki MayorsIndicators-palvelussa saatavilla olevat Kestävän kehityksen indikaattorit jaoteltuna Kestävän kehityksen tavoitteiden alle. Kaikille kunnille ei toistaiseksi ole saatavilla dataa kaikista indikaattoreista. Listan indikaattorit toimivat linkkeinä MayorsIndicators-palveluun, josta pääsee katsomaan kunnan tietoja tarkemmin. Mikäli linkki on sininen, kunnalle löytyy dataa, ja mikäli dataa ei ole, linkki on harmaa.

1  
EI  
KÖYHYTTÄ



## Lapsiköyhyys

Perustoimeentulon saajat

Suhteellinen köyhyys

Toimeentulotukea pitkäaikaisesti saavat

Toimeentulotukea pitkäaikaisesti saavat lapsiperheet

2  
EI  
NÄLKÄÄ



Elintarvikkeiden hinta tuloihin nähden

Kasvikset ikääntyneiden ruokavaliassa

Kasvikset lasten ruokavaliassa

Maa- ja puutarhatalousyritysten määrä

Peltojen eroosioriski

Toimenpiteistä päätetty ikäihmisten ravitsemustottumusten lisäämiseksi

3  
TERVEYTTÄ JA  
HYVINVOINTIA



Ahdistuneisuuden yleisyys nuorten keskuudessa

Alkoholijuomien myynti

Asukastyytyväisyys

Eläkeikäisten lonkkamurtumat

Huostassa tai kiireellisesti sijoitettuna olevat lapset

HYTE-kerroin

Hyvinvoinnin ja terveyden edistämisen toimet

Kaatumisesta johtuvat eläkeikäisten hoitajaksot

Kansantauti-indeksi

Kiireettömän lääkärikäynnin odotusaika

Koettu elämänlaatu

Korvusoikeus lääkkeisiin rytmihäiriöiden vuoksi

Kotona asuvat ikäihmiset

Kunnan liikunnan edistämisen toimet

Kunnassa käytetään ennakoarviointia (EVA)

Kuolemaan johtaneet tieliikenneonnettomuudet

## Liikalihavuus

Lasten heikko fyysinen toimintakyky (Move!-mittaus)

Lasten liikalihavuus

Lasten vanhempien toimesta kokema väkivalta

Menetetyt elinvuodet

MPR-rokotuskattavuus

Nikotiinituotteiden käyttö nuorten keskuudessa

Nuorten alkoholi- ja nikotiinituotteiden hankinnan yleisyys

Nuorten heikko fyysinen toimintakyky (Move!-mittaus)

Nuorten huolta herättävä toiminta

Nuorten liikalihavuus

Nuorten huonon terveydentilan yleisyys

Nuorten liikunta-aktiivisuus

Nuorten naisten raskaudenkeskeytykset

Päihdehuollon avopalveluiden asiakkaat

Perusterveydenhuollon investoinnit

Rokotuskattavuus

Sairastavuusindeksi

TEAvisari, kaikki sektorit

TEAvisari, kulttuuri

TEAvisari, kuntajohto

TEAvisari, liikunta

TEAvisari, lukiokoulutus

TEAvisari, perusopetus

TEAvisari, perusterveydenhuolto

TEAvisari, ammatillinen koulutus



# Kestävän kehityksen tila - indikaattorit



MayorsIndicators

**SITOWISE**

The Smart City Company

3 TERVEYTTÄ JA HYVINVOINTIA



Terveet elinvuodet, miehet

Terveet elinvuodet, naiset

Väestöllinen huoltosuhde

Vaikeuksia keskustella vanhempien kanssa

Virkistys- ja urheilualueet

Virkistysalueiden saavutettavuus

Yksinasuvat ikäihmiset

4 HYVÄ KOULUTUS



Alakoulujen saavutettavuus

Kirjastokirjojen laina-aika

Kirjaston käyttäjät

Kirjaston tapahtumien osallistumisaste

Kouluajan tapahtuneet onnettomuudet

Kouluruoan väliin jättävät oppilaat

Kouluruokasuosituksen noudattaminen kunnassa

Koulutuksen ulkopuolella olevat nuoret

Koulutustasoindeksi

Kulttuurialan opetus kansalaisopistoissa

Kunnallisen varhaiskasvatuksen osallistumisaste

Oppilaitoksen häiritsevät fyysiset työolot

Perusopetuksen investoinnit

Syrjivää kiusaamista kokevat koululaiset

Toisen asteen koulutuksen saaneet

Useasti kiusaamisen kohteena olevat oppilaat

Yksinäisyyttä kokevat koululaiset

5 SUKUPUOLTEN TASA-ARVO



Eurooppalainen tasa-arvon peruskirja

Kunnanvaltuuston sukupuolijakauma

Miespuolisten koululaisten kokemus seksuaalinen häirintä

Naisiin kohdistuneet väkivallanteot

Naispuolisten koululaisten kokemus seksuaalinen häirintä

Nuorten aikuisten maksuttoman ehkäisyn saatavuus

Palkkatasa-arvo

Työmarkkinoiden sukupuolijakauma

Vanhempainrahojen saajien sukupuolijakauma

6 PUHDAS VESI JA SANITAATIO



Biologinen hapenkulutus käsitellyssä jätevedessä

Ennakoimattomien putkirikkojen määrä

Fosforin määrä käsitellyssä jätevedessä

Jäteveden käsittelyaste

Laskuttamattoman talousveden osuus

Omakotitalon vesihuollon vertailuhinta

Talousveden laatuvaatimusten toteutuminen

Talousveden pesäkeluku

Typen määrä käsitellyssä jätevedessä

Veden ominaiskäyttö

Vesihuollon investoinnit

7 EDULLISTA JA PUHDASTA ENERGIAA



Asuinrakennusten sähkönkulutus

Kaukolämmityksessä taloissa asuvat

Kaukolämmön hinta

Sähkönkulutus palveluissa ja rakentamisessa

Tuulivoimakapasiteetti

Tuulivoiman tuotanto

Uusiutuvan sähkön tuotantokapasiteetti



# Kestävän kehityksen tila - indikaattorit



MayorsIndicators

**SITOWISE**

The Smart City Company

8 IHMISARVOISTA  
TYÖTÄ JA  
TALOUSKASVUA



## Bruttoarvonlisäys

Käytettävissä olevat tulot

Kuntien välinen nettomuutto

Kuntien vuosikate

Lainakanta

Majoitusliikkeiden käyttöaste

Majoitusliikkeiden tulot huonetta kohden

Pendelöinti-indeksi

Rakennetyöttömyys

Saatujen tulonsiirtojen osuus bruttotuloista

Taloudellinen huoltosuhde

Työkyvyttömyyseläkkeen saajat

Työllisyysaste

Työpaikat työvoimaa kohden

Työtaturmat

Työttömyysaste

Veroaste

Yhteisövero-osuus

Yrityskanta

Yritysten konkurssit

Yritysten toimipaikkojen liikevaihto

9 KESTÄVÄÄ  
TEOLLISUUTTA,  
INNOVAATIOITA JA  
INFRASTRUKTUUREJA



## Digipalvelujen kehittyneisyys

Nopean laajakaistan saatavuus

Panostukset t&k -toimintaan, euroa/asukas

Panostukset t&k -toimintaan, htv/1000 asukasta

Työpaikkojen moninaisuus

Uudet yritykset

10 ERIARVOISUUDEN  
VÄHENTÄMINEN



Aktiivisesti järjestötoimintaan osallistuvat täysikäiset Gini-kerroin

Ikäihmisten omaishoidon tuki

Kuntajohtoon osallisuustoimien kokonaispistemäärä

Nuorisotyöttömyys

Nuorten tyytyväisyys elämäänsä

Pienimpään tulokymmenyksen kuuluvat

Ulkopuolisuuden tunne kouluissa

Väestönmuutos

Väestöryhmien välisten terveyserojen raportointi

Vastaanotetut pakolaiset

11 KESTÄVÄT  
KAUPUNGIT  
JA YHTEISÖT



Ahtaasti asuvat lapsiperheet

Asukkaiden osallistaminen palveluiden kehittämisessä

Asukkaiden osallistumiskeinot julkaistu verkossa

Biokaasun tankkausasemat

Biopolttoaineen tankkausasemat

Helleriski, ikäihmisten osuus väestöstä

Henkilöautokanta

Ilmanlaatu (NO2)

Ilmanlaatu (PM10)

Ilmanlaatu (väestöpainotettu PM2,5)

Joukkoliikenteen kannattavuus

Kodittomuus

Päivittäistavarakauppojen saavutettavuus

Päivittäistavarakauppojen saavutettavuus, iäkkäät



# Kestävän kehityksen tila - indikaattorit



MayorsIndicators

**SITOWISE**

The Smart City Company

11 KESTÄVÄT  
KAUPUNGIT  
JA YHTEISÖT



## [Pyöräilykuntien verkosto](#)

[Rakennuskanta tulvariskialueille](#)

[Sähköisten ajoneuvojen latauspisteet](#)

[Sisäilman radonpitoisuus](#)

[Taajama-alueiden tiiviys](#)

[Taajama-aste](#)

[Tulvariskialueet kunnan pinta-alasta](#)

[Vaihtoehtoisten käyttövoimien autokanta](#)

[Valtakunnallisesti merkittävät rakennetut](#)

[kulttuuriympäristöt](#)

[Väestön osuus tulvariskialueella](#)

12 VASTUULLISTA  
KULUTTAMISTA



## [Asuinrakennusten energiankulutus](#)

[Investoinnit puistoihin ja yleisiin alueisiin](#)

[Investoinnit ympäristön huoltoon](#)

[Kaasuautojen tankkausasemien saavutettavuus](#)

[Kierrätysasemat](#)

[Muovin kierrätyspisteiden saavutettavuus](#)

[Oppilaitosten vastuullisuus](#)

[Sähköautojen latausasemien saavutettavuus](#)

[Sähkö- ja elektroniikkaromun kierrätyspisteiden saavutettavuus](#)

[Tekstiilin kierrätyspisteiden saavutettavuus](#)

[Ympäristömerkityt hotellit](#)

13 ILMASTOTEKOJA



## [Asuinrakennusten kasvihuonekaasupäästöt](#)

[Hiilinielupotentiaali](#)

[Ilmastonmuutoksen riskien ja sopeutumisen toimet](#)

[Jättesektorin kasvihuonekaasupäästöt \(CO2-raportti\)](#)

[Kasvihuonekaasupäästöjen vähennystavoite](#)

[Kasvihuonekaasupäästöt asukasta kohden \(CO2-raportti\)](#)

[Kasvihuonekaasupäästöt bruttoarvonlisäystä kohden](#)

[Kuluttajien sähkönkulutuksen kasvihuonekaasupäästöt \(CO2-raportti\)](#)

[Lämmityksen kasvihuonekaasupäästöt \(CO2-raportti\)](#)

[Maatalouden kasvihuonekaasupäästöt \(CO2-raportti\)](#)

[Päästökauppalaitosten kasvihuonekaasupäästöt](#)

[Tieliikenteen kasvihuonekaasupäästöt \(CO2-raportti\)](#)

[F-kaasujen kasvihuonekaasupäästöt \(ALas-malli\)](#)

[Jätteiden käsittelyn kasvihuonekaasupäästöt \(ALas-malli\)](#)

[Kasvihuonekaasupäästöt asukasta kohden \(ALas-malli\)](#)

[Lämmityksen kasvihuonekaasupäästöt \(ALas-malli\)](#)

[Liikenteen kasvihuonekaasupäästöt \(ALas-malli\)](#)

[Maatalouden kasvihuonekaasupäästöt \(ALas-malli\)](#)

[Sähkönkulutuksen kasvihuonekaasupäästöt \(ALas-malli\)](#)

[Teollisuuden ja työkonoiden kasvihuonekaasupäästöt \(ALas-malli\)](#)



# Kestävän kehityksen tila - indikaattorit



MayorsIndicators

**SITOWISE**

The Smart City Company



## Järvien tila Jokien tila



Lintudirektiivin mukaiset alueet  
Luomualojen osuus  
Luonnonpuistot, erämaat, luontotyyppien suojelualueet  
Luonnonsuojelualueet  
Luontodirektiivin mukaiset alueet  
Maatalousmaa  
Metsämaan hiilivarasto  
Natura 2000 -alueet  
Ojitetut suot  
Puuston hiilivarasto  
Puuston kasvu  
Uudistamishakkuuainkomukset  
Vanhan puuston osuus  
Viheralueet



Äänestysaktiivisuus, eduskuntavaalit  
Äänestysaktiivisuus, kuntavaalit  
Henkeen ja terveyteen kohdistuneet rikokset  
Katuturvallisuusindeksi  
Korruptioaste  
Kunnassa toimii lapsiparlamentti  
Luottamus paikalliseen päätöksentekoon  
Päihtyneiden säilöönnotot  
Paikallisen turvallisuuden toimet  
Rikollisuusaste  
Rikoksista epäiltyjen nuorten osuus



Yhteistoiminta kestävässä kehityksessä





# Kestävän kehityksen tila - tietolähteet

Indikaattorit perustuvat alla listattujen tiedontuottajien tilastoihin ja aineistoihin. Tietoja on kerätty myös MayorsIndicatorsin omilla kyselyillä. Tarkemmat lähdetiedot ja indikaattorien kuvaukset löydät kunkin indikaattorin sivulta [MayorsIndicatorsista](#) kun olet kirjautunut sisään.





MayorsIndicators

powered by

**SITOWISE**

[mayorsindicators.com](https://mayorsindicators.com)

[sitowise.com](https://sitowise.com)

