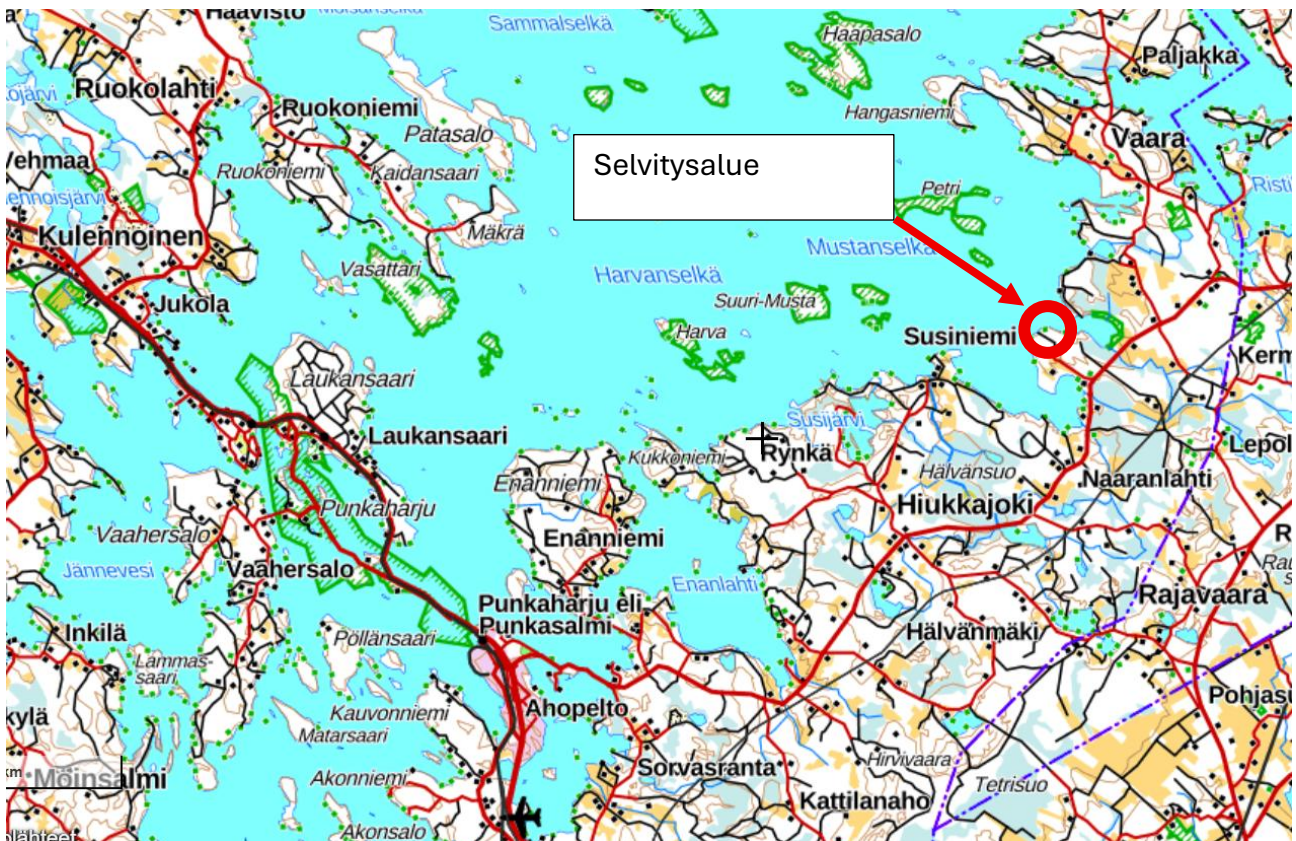


Liite 1.

LUONTOSELVITYS; PURUVESI NAARANNIEMI

Otsikossa mainitussa kohteessa toteutettiin luontoselvitys, jossa kuvattiin suunnittelualueen luonnon yleispiirteet ja mahdollisia luonnon monimuotoisuuden kannalta arvokkaat kohteet. Tällaisia ovat luonnonsuojelulain 29§ mukaiset suojeltavat luontotyytit, metsälain 10§ mukaiset erityisen tärkeät elinympäristöt, vesilain 2. luvun 11§ mukaiset pienvedet sekä muutoin ympäristön kannalta arvokkaat kohteet. Suunnittelualueen eläin- ja kasvilajien osalta havainnoitiin erityisesti uhanalaiset lajit (luonnonsuojelulaki 46§) sekä erityistä suojelua vaativat lajit (LSL 47§) ja näiden elinympäristöt. Lisäksi tarkasteltiin luontodirektiivin liitteen IV (a) lajit sekä lintudirektiivin liitteen I lajit ja niiden elinympäristöiksi sopivat alueet. Maastotyöt tehtiin 17.7.2025

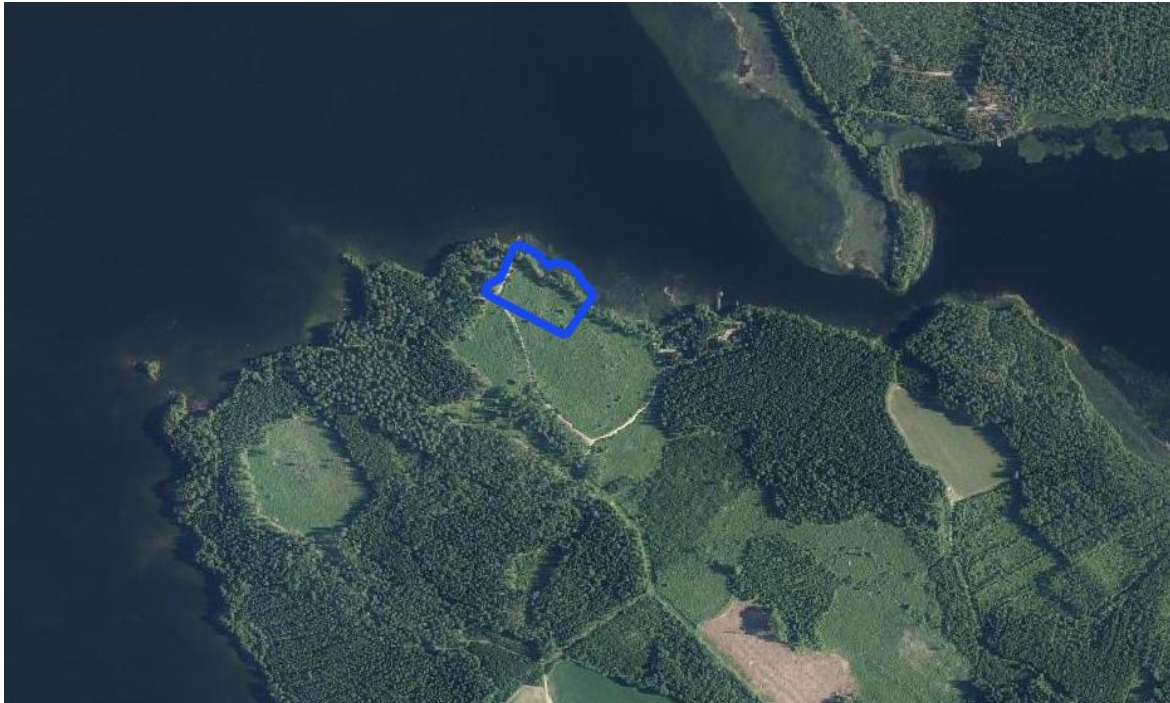
Tarkastelun kohteena oleva rakennuspaikka sijoittuu Puruveden Naaranniemen rannalle ja on pinta-alaltaan noin hehtaarin laajuinen.



Kuva 1. Selvitysalueen sijainti punaisella



Kuva 2. Selvitysalueen rajaus sinisellä viivalla maastotietokannalla



Kuva 3. Selvitysalueen rajaus sinisellä viivalla ilmakuvalla

Yleispiirteiltään alue on rantaa kohden loivasti laskeutuva rinne, joka on ihmistoiminnan muovaamaa. Rantavyöhykkeen takana on toteutettu päätehakkuu siten, että tällä hetkellä puusto puuttuu kokonaan ja pensaskerroksessa kasvavat männyn, kuusen sekä rauduskoivun taimet. Päätehakkuun toteutuksesta arvioidaan kuluneen alle 10 vuotta (kuva 4.).



Kuva 4. Suunnittelualueen rantavyöhykkeen takana olevan rinteiden taimikko.

Kenttäkerroksen valtalajina vaihtelevat mustikka ja puolukka. Pääasiassa kohteen kenttäkerros on mustikkatyyppin kangasta. Muu kasvillisuus on tyypillistä mustikkatyyppin kankaan kasvillisuutta, kangasmaitikkaa, sananjalkaa, metsäkastikkaa sekä metsätähteä. Pohjakerroksessa seinäsammal on ehdoton valtalaji. Muita lajeja, kuten harmaaporonjäkälää, nahkajäkälää ja kerrossammalta esiintyy pieninä laikkuina.

Rantavyöhyke on kapea ja harvapuustoinen. Pääpuulajina on rauduskoivu. Sen ohella kasvaa harmaa- ja terveleppää sekä haapaa. Puusto on kapearunkoista, iältään arviolta 45-55 vuotiasta. Alueella ei ole kolopuita, mutta joitakin pötkelöitä.



Kuva 5. Suunnittelukohteen rantavyöhykettä. Puusto on pääasiassa rauduskoivua, seassa harmaaleppää ja terveleppää. Rantavyöhykkeellä ei havaittu kolopuita.

Matalan rannan muodostaa hieno hiekka ja siinä harvina kasvava järviruoko. Kohteessa ei ole varsinaista rantaluhtaa.

Yhteenveto

Puruveden kohteessa Naaranniemi toteutettiin luontoselvitys kohteen kaavoitusprosessiin liittyen. Alueella on toteutettu päätehakkuu, jonka seurauksena kohteessa ei ole ylispuustoa. Alue on pääsääntöisesti mustikkatyyppin kangasta. Rantavyöhyke kasvaa ohutrunkoista lehtipuuta. Itse ranta on matala, hiekkapohjainen ja kasvaa järviruokoa.

Alueen kasvillisuus on tavanomaista ja alue muutenkin ihmistoiminnan muokkaamaa.
Alueella ei ole liito-oravan pesinnälle soveltuvaa biotooppia.

Luumäellä 21.8.2025

Juha Saajoranta

JS-Enviro Oy